

DISPONIBILITÉ  
+6 MOIS



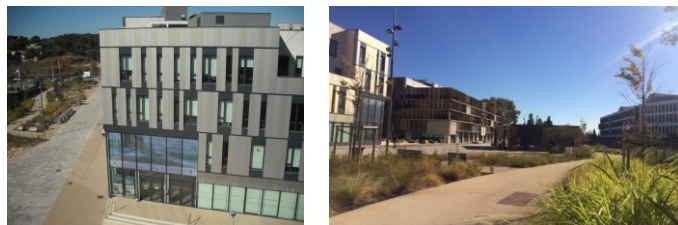
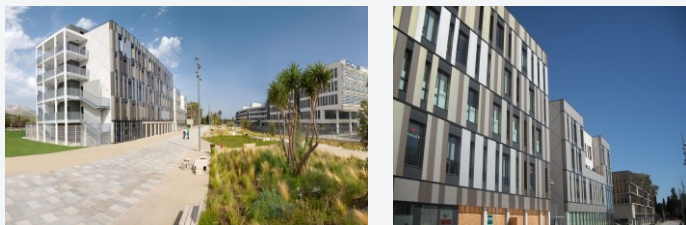
## TECHNOPÔLE DE LA MER (BASE TERRESTRE)

### VOCATION SECTORIELLE

Défense et sécurité

### TYPES D'ACTIVITÉS ACCEPTÉES SUR SITE

Filières sécurité et sûreté maritime, technologies marines et sous-marines



### DESCRIPTION DU BIEN ET CARACTÉRISTIQUES TECHNIQUES

TYPOLOGIE	Foncier
OFFRE	Achat
PRIX	235 € HT/ m <sup>2</sup> S.D.P (évaluation domaniale - hors taxe d'aménagement)
LOCALISATION	Var, Métropole Toulon Provence Méditerranée, Ville d'Ollioules
SURFACE TOTALE DISPONIBLE	4,01 ha (7 lots)
PARCELLES / LOTS DISPONIBLES	Lot E1 : 5 987 m <sup>2</sup>
HAUTEUR MAX / COEFFICIENT D'EMPRISE AU SOL	R+4 CES max : 0,5 (bâti hors parking)
PROPRIÉTAIRE PARCELLE	Métropole Toulon Provence Méditerranée
CLASSIFICATION SITE	Processus de sélection des entreprises structuré et exigeant
SERVITUDES	-

### 🕒 DÉLAIS

DISPONIBILITÉ	Plus de 6 mois
PERMIS DE CONSTRUIRE	-
AUTORISATIONS ENVIRONNEMENTALES ET ÉTUDES DÉJÀ RÉALISÉES	Etude d'impact en 2013, étude Natura 2000 en 2012, passage annuel d'un écologue Dossier loi sur l'eau 2013 Absence de prescription archéologique Etude hydraulique (2012/2013)  Diagnostic pollution à réaliser avant implantation

### 📍 ACCESSIBILITÉ

ACCESSIBILITÉ	Train / TGV : 5 min (Ollioules - TER), 10 min (Toulon - TGV)  Autoroute : 1 min (A50)  Port : 10 min (ZIP Toulon)  Aéroport : 45 min (Hyères-Toulon)
TRANSPORT EN COMMUN	Oui Ligne U (TCSP)

### 🏠 SERVICES / AMÉNITÉS

EAU	Eau potable Eau brute (Raccordement au Canal de Provence)
RACCORDEMENT GAZ	Oui
PUISSANCE ÉLECTRIQUE	Moyenne tension (20 kVA)
ASSAINISSEMENT & GESTION DES EAUX PLUVIALES	Oui, collectif
CONNECTIVITÉ	Très Haut Débit
EMBRANCHEMENT	Non
AUTRES CARACTÉRISTIQUES	Piste cyclable
SERVICES AUX ENTREPRISES ET SALARIÉS	Association d'entreprises : ADETO Crèche inter-entreprise Espace de coworking et salles de réunions mutualisables (400 m <sup>2</sup> ) Pôle de vie (restauration, boulangerie)

## ÉCOSYSTÈME

### FORMATION, ENSEIGNEMENT SUPÉRIEUR & RECHERCHE

19 laboratoires de R&D, 7 plateformes technologiques, Campus des métiers et des qualifications de la mer, Centres de recherche IFREMER et CNRS

### PARTENAIRES POTENTIELS

Entreprises phares sur site : Naval Group, Thalès Service, AKKA, Scalian (ex Eurogiciel), Sirhena, Engie...

Pôles de compétitivité :  
Pôle Mer Méditerranée (situé au sein du Technopôle de la Mer), SAFE, SCS, OPTITEC, Capenergies

## FINANCEMENT

### DISPOSITIFS & LABELLISATION, AIDES PUBLIQUES DISPONIBLES

Zonage AFR  
Site industriel clés en main  
Territoires d'Industrie  
Label Parc + (Région SUD)  
Label Territoire de Développement Drones

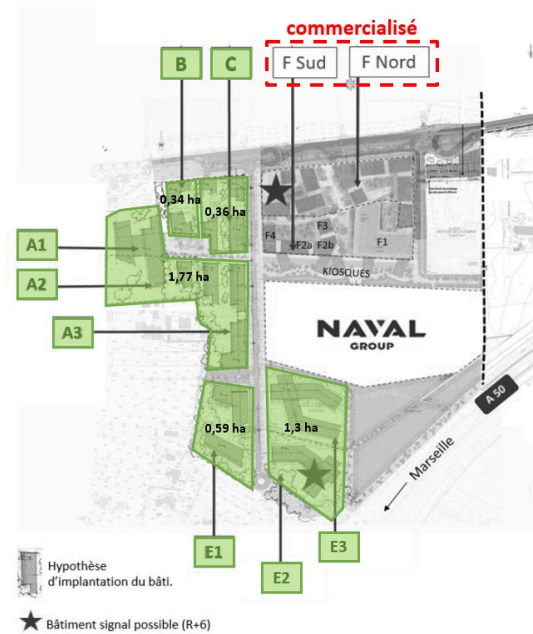
## ILLUSTRATIONS

POUR VISUALISER LE SITE AVEC L'OBSERVATOIRE SUD FONCIER ECO

CLIQUEZ ICI



### VISUALISATION PARCELLAIRE



VOTRE CONTACT

Anne-Charlotte DEARBIEUX

✉ [acdebarbieux@risingsud.fr](mailto:acdebarbieux@risingsud.fr)

risingSUD

Attractivité et développement économique de la région Sud