



Janvier

Février

Mars

Avril

Mai

Juin

Juillet-Août

Septembre

Octobre

Novembre

Décembre

INTERNATIONALISATION DES ENTREPRISES RÉGIONALES



2. Domicilié à Orgon, le groupe **ID Logistics** remporte trois projets auprès de deux acteurs majeurs du e-commerce au Brésil. Ces projets représentent près de 120 000 m² de surface d'entreposage et la création de plus de 2 000 emplois.



1. L'expert des équipements de protection **Delta Plus Group**, basé à Apt, rachète l'entreprise brésilienne **Athenas** (100 salariés) et la société italienne **Delta** (38 collaborateurs). Delta Plus regroupe 47 filiales dans 31 pays.



Olythe

3. La startup aixoise **Olythe** déploie au Danemark son éthylotest mesurant la présence de protoxyde d'azote dans l'air expiré. Ce dernier est également testé par les polices allemande et belge lors des contrôles routiers.



8. La startup niçoise **UncovAI** va intégrer ses solutions de détection de contenus générés par IA à l'outil camerounais **MyDataCheck**, conçu par un spécialiste de la vérification de l'info en Afrique francophone.



4. **CMA CGM** rachète l'intégralité du groupe libanais de distribution et logistique **Fattal**, surtout présent au Moyen-Orient et en Afrique du Nord. Le groupe lance par ailleurs l'agrandissement de son terminal à conteneurs de **Cai Mep** au Vietnam, qui passera d'une capacité d'1,7 à 3 millions d'EVP d'ici fin 2027.



5. La startup grasseoise **Mycophyto** annonce l'ouverture d'une filiale au Maroc, qui servira également de point d'ancrage régional pour sa croissance future en Afrique.



6. Né de la fusion de **Datafactory** (infrastructures énergétiques), de **Policloud** (datacenters modulaires) et d'**Hivenet** (cloud distribué), le cannois **Antimatter** entend déployer un réseau mondial de 1000 micro-datacenters et a mobilisé 300M€ de financement pour de premières réalisations dès 2027.



7. Experte de la reconfiguration des puces électroniques, la deeptech installée à Sophia Antipolis **Menta** conclut un accord avec le **National Institute of Advanced Industrial Science and Technology** au Japon et projette de se renforcer en Asie (Japon, Corée du Sud, Taiwan, Inde). L'entreprise étudie en parallèle une introduction en bourse pour assurer son financement.



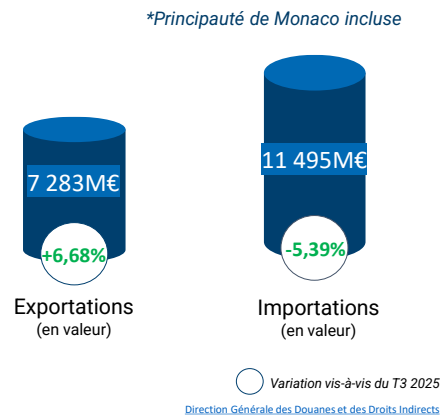
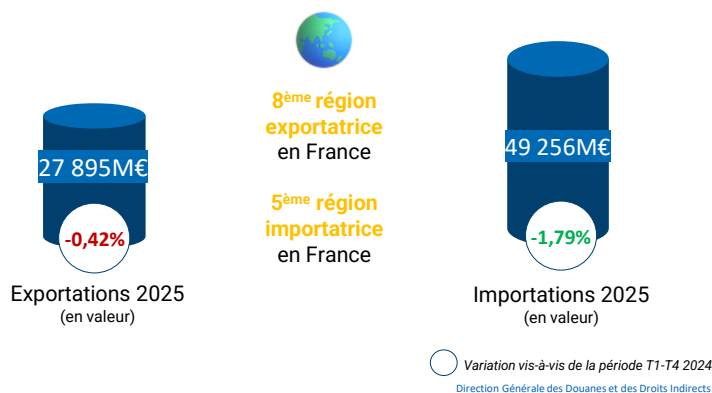
27,9 milliards d'euros
d'exportations régionales en 2025
soit 4,7% du total national

49,3 milliards d'euros
d'importations régionales en 2025
soit 7,1% du total national

DONNÉES ANNUELLES 2025

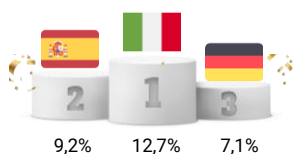
DONNÉES T4 2025

EXPORTATIONS ET IMPORTATIONS REGIONALES*

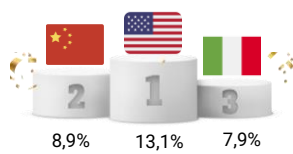


Approche par pays

L'Union Européenne reste le 1^{er} partenaire de la région à l'export. L'Italie s'impose en son sein comme un partenaire privilégié (1^{er} à l'export et 3^{ème} à l'import), alors que les Etats-Unis continuent de figurer à la première place des importateurs sur le territoire.



Part des exportations régionales vers l'Italie, l'Espagne et l'Allemagne en 2025 (en valeur)



Part des importations régionales des Etats-Unis, de la Chine et de l'Italie en 2025 (en valeur)

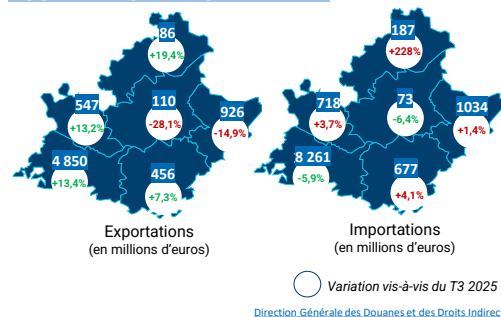
Direction Générale des Douanes et des Droits Indirects

Approche par secteur



Direction Générale des Douanes et des Droits Indirects

Approche par département



Ces entreprises régionales tournées vers l'international



Alors qu'elle devrait obtenir le marquage CE au deuxième trimestre 2026, la medtech basée à Sophia Antipolis **Median Technologies** a reçu l'autorisation de déployer son outil de dépistage du cancer du poumon aux Etats-Unis. L'entreprise a signé un accord de distribution non exclusif avec Tempus AI, à Chicago.



L'éditeur de logiciels d'imagerie médicale basé à Berre-l'Étang **EDL** a acquis la PME allemande **RadCentre** (47 collaborateurs). L'entreprise, qui ambitionne de devenir l'un des leaders européens sur son marché, veut également se lancer en Italie et en Espagne.