

**DISPONIBILITÉ  
IMMEDIATE**



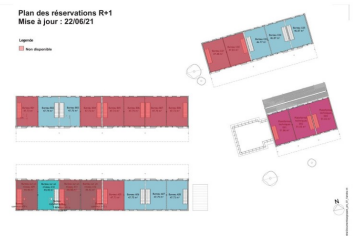
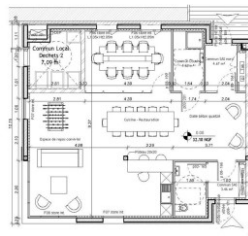
# AGROPARC - VICTORIA

## VOCATION SECTORIELLE

Naturalité (alimentation, cosmétique...)

## TYPES D'ACTIVITÉS ACCEPTÉES SUR SITE

Activités industrielles, activités tertiaires



## DESCRIPTION DU BIEN ET CARACTÉRISTIQUES TECHNIQUES

<b>TPOLOGIE</b>	Immobilier
<b>OFFRE</b>	Achat, location possibles
<b>PRIX</b>	Entre 2 300 et 2 600 € HT/m <sup>2</sup>
<b>LOCALISATION</b>	Département du Vaucluse, Communauté d'Agglomération du Grand Avignon, Ville d'Avignon
<b>SURFACE TOTALE DISPONIBLE</b>	400 m <sup>2</sup>
<b>PARCELLES / LOTS DISPONIBLES</b>	Entre 100 et 300 m <sup>2</sup>
<b>HAUTEUR MAX / COEFFICIENT D'EMPRISE AU SOL</b>	-
<b>PROPRIÉTAIRE PARCELLE</b>	CITADIS - Grand Avignon
<b>CLASSIFICATION SITE</b>	PPRI Durance (2017)  Selon parcelle : Zone bleue (surélévation nécessaire de 50 cm du bâti)  Présence ICPE (Site Givaudan)
<b>SERVITUDES</b>	-

## 🕒 DÉLAIS

<b>DISPONIBILITÉ</b>	Immédiate
<b>PERMIS DE CONSTRUIRE</b>	-
<b>AUTORISATIONS ENVIRONNEMENTALES ET ÉTUDES DÉJÀ RÉALISÉES</b>	Etude d'impact (1987) Dossier loi sur l'eau (1987) Absence de prescription archéologique (1987) Etude Faune / flore (1987)

## 📍 ACCESSIBILITÉ

<b>ACCESSIBILITÉ</b>	Train / TGV : 20 min  Autoroute : 5 min  Aéroport : 3 min
<b>TRANSPORT EN COMMUN</b>	Oui Lignes ORIZO ChronHop C3, C4, 13 et 22 et lignes ZOU Vaucluse n°6, 7 et 20.

## 🏠 SERVICES / AMÉNITÉS

<b>EAU</b>	Eau potable Eau brute
<b>RACCORDEMENT GAZ</b>	Oui Possibilité de raccordement direct au réseau GRT Gaz
<b>PUISSANCE ÉLECTRIQUE</b>	Moyenne tension (20 kVA)
<b>ASSAINISSEMENT &amp; GESTION DES EAUX PLUVIALES</b>	Oui, collectif
<b>CONNECTIVITÉ</b>	Très Haut Débit
<b>EMBRANCHEMENT</b>	Non
<b>AUTRES CARACTÉRISTIQUES</b>	Service de Velopop' avec 300 vélos en libre- service 7j/24h et 29 stations sur le territoire du Grand Avignon Bornes cyclables sur l'ensemble d'Agroparc Futur Parking Relais d'Agroparc qui relie le centre-ville et le tramway Covoiturage sur le site via la plateforme Klaxit
<b>SERVICES AUX ENTREPRISES ET SALARIÉS</b>	Gardiennage mutualisé Crèches Centre de vie sur site (commerces, restauration, services, professions libérales) Distributeur de produits frais "En Direct de nos Fermes" Présence de logements (1900)

