



Janvier

Février

Mars

Avril

Mai

Juin

Juillet

Août

Septembre

Octobre

Novembre

Décembre

INTERNATIONALISATION DES ENTREPRISES RÉGIONALES



1. Spécialiste des décors illuminés, Blachère enregistre aujourd'hui 55 % de son activité à l'export, dans environ 80 pays. Aux Etats-Unis, après New York et Miami, l'entreprise **entend partir à la conquête de l'Ouest**, avec l'espoir de quadrupler son activité américaine l'an prochain. Elle **a aussi ouvert une usine au Mexique**, la 4^{ème} après la Slovaquie, la Turquie et la France.



En octobre, ces **8 entreprises régionales** ont communiqué sur leur développement à l'international.

QISTA

2. Qista, qui développe une borne anti-moustiques innovante, poursuit son développement à l'international avec un partenariat exclusif avec l'entreprise **Al Khayat Investments**, spécialisée dans les solutions écologiques et innovantes de lutte contre les nuisibles aux Emirats Arabes Unis.



8. L'azuréen Ragni annonce l'acquisition de son homologue allemand Hess GmbH Licht + Form (y compris la marque Vulkan) pour **renforcer sa position sur le marché européen de l'éclairage public**, et plus particulièrement en Allemagne, Autriche et Suisse.



7. Horus Pharma a annoncé **8 nouveaux accords de distribution** (Roumanie, Portugal, Croatie, Turquie, Algérie, Qatar, Irlande et Bosnie). Le laboratoire ophtalmologique a ainsi remporté le trophée Nice-Matin Eco 2024 de la performance à l'international.



3. Airbus Helicopters a remporté une **méga-commande** avec la Bundeswehr en Allemagne de 62 commandes fermes et 20 options de l'hélicoptère H145M, pour un total estimé entre 2,1 et 2,7 milliards d'€. Il s'agit de la commande la plus importante jamais passée pour ce modèle.



4. Knowlepsy a développé un bracelet qui permet d'anticiper l'apparition des crises d'épilepsie. Sa solution est **en phase de bêta-test aux États-Unis** et y sera commercialisée dès le mois de janvier.



ROBERTET

5. Robertet poursuit sa stratégie d'internationalisation avec l'acquisition de Sonarome, l'une des principales sociétés d'arômes en Inde. Une 6^{ème} opération de croissance externe en 5 ans qui lui permet de **consolider sa présence en Asie du Sud-Est et en Afrique de l'Est**, tout en élargissant ses capacités industrielles.



6. Thales Alenia Space a annoncé la signature d'un **contrat multi-missions avec PT Len Industri** visant à fournir au ministère indonésien de la Défense une constellation avancée d'observation de la Terre.



LE COMMERCE EXTÉRIEUR en région Sud

#coupdeprojecteur sur



Les exportations régionales en 2022 :

- valeur : **29,3 millions d'euros**
- volume : **5,1%** des exportations françaises

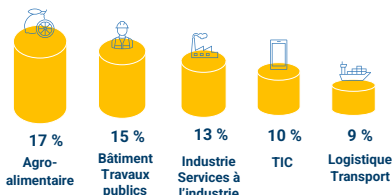
Les importations régionales en 2022 :

- valeur : **63,2 millions d'euros**
- volume : **8,2%** des importations nationales

Top 5 des filières*

*en nombre d'entreprises exportatrices par activité

CCI PACA



DONNÉES ANNUELLES 2022

DONNÉES 2^{ème} TRIM. 2023

EXPORTATIONS ET IMPORTATIONS

Exportations et importations régionales en 2022*

*Principauté de Monaco incluse



volume d'exportation



volume d'importation

Les ETI moteurs de l'export

13 464 exportateurs régionaux* :
*Or opérateurs étrangers

95% ont moins de 250 salariés et réalisent 48,3% des exportations

5% ont plus de 250 salariés et réalisent 51,6% des exportations

Direction Générale des Douanes et des Droits Indirects



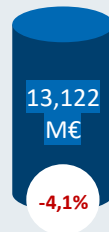
7^{ème} région française en matière d'export

5^{ème} en matière d'import

Exportations et importations régionales au 3^{ème} trim. 2023*



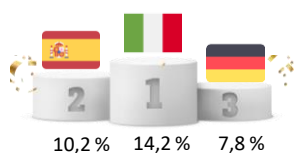
volume d'exportation (en millions d'euros)



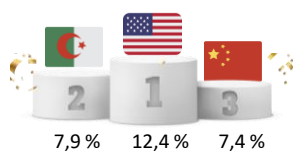
volume d'importation (en millions d'euros)

Glissement du cumul annuel (en %) Direction Générale des Douanes et des Droits Indirects

Approche par pays



Pays vers lesquels la région Sud a le plus exporté en 2022



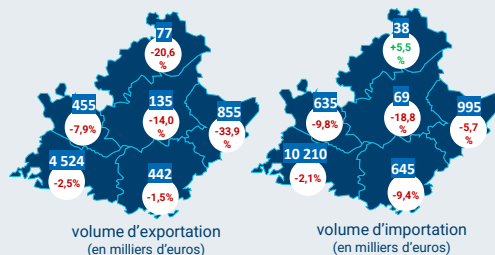
Pays auprès desquels la région Sud a le plus importé en 2022

Direction Générale des Douanes et des Droits Indirects



L'Europe (zone euro) reste le 1^{er} partenaire commercial à l'export

Approche par département



volume d'exportation (en milliers d'euros)

volume d'importation (en milliers d'euros)

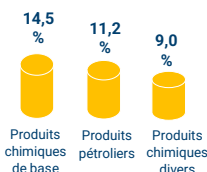
Evolution trimestrielle en % Direction Générale des Douanes et des Droits Indirects



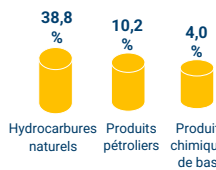
ZOOM SUR...

L'Italie ! Notre 1^{er} partenaire à l'export et notre 4^{ème} à l'import. Nous y exportons essentiellement des produits sidérurgiques et des produits chimiques de base.

Direction Générale des Douanes et des Droits Indirects



Produits les plus exportés en 2022



Produits les plus importés en 2022

Direction Générale des Douanes et des Droits Indirects

Ces entreprises régionales tournées vers l'international

GSE

Le spécialiste de l'immobilier d'entreprise GSE mène 3 projets majeurs en Europe. En Espagne, il vient de livrer une plateforme logistique de près de 45 000 m² près de Madrid et a lancé le chantier d'un entrepôt logistique de près de 29 000 m² à Barcelone. En Italie, le groupe construit un ensemble industriel sur un terrain de 140 000 m².

lenesys

Accompagnée par risingSUD, la valbonnaise Plenesys a décroché le prestigieux EIC Accelerator. Avec 17,5 millions d'€ de financements à la clé, ce programme européen va lui permettre d'accélérer la mise sur le marché de sa solution de production d'hydrogène propre et à coût compétitif pour l'industrie.

GRUPPO RICCOBONO

Riccobono a fait l'acquisition de TSB, principal imprimeur indépendant d'Allemagne en héligravure. Le groupe poursuit sa stratégie de consolidation du marché de l'impression et s'impose ainsi parmi les leaders européens.