

**DISPONIBILITÉ
+6 MOIS**



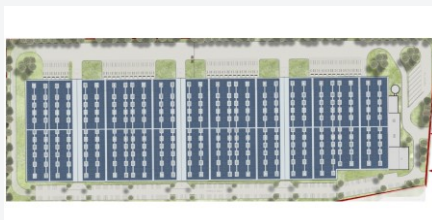
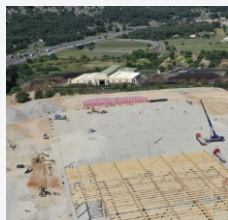
PARC DES AIGUILLES

VOCATION SECTORIELLE

Logistique, distribution, messagerie

TYPES D'ACTIVITÉS ACCEPTÉES SUR SITE

Activités logistiques



DESCRIPTION DU BIEN ET CARACTÉRISTIQUES TECHNIQUES

TYPOLOGIE	Immobilier
OFFRE	Location
PRIX	-
LOCALISATION	Bouches du Rhône, Métropole d'Aix-Marseille-Provence (MAMP), Ville d'Ensuès-la-Redonne
SURFACE TOTALE DISPONIBLE	62 000 m ² (deux bâtiments)
PARCELLES / LOTS DISPONIBLES	Bâtiment F (40 000 m ²)
HAUTEUR MAX / COEFFICIENT D'EMPRISE AU SOL	Hauteur du bâti : de 20 à 26 m
PROPRIÉTAIRE PARCELLE	Aménageur ENSUA (filiale de BARJANE)
CLASSIFICATION SITE	Possibilité d'activités ICPE
SERVITUDES	-

DÉLAIS

DISPONIBILITÉ	Plus de 6 mois (18 à 24 mois après accord)
PERMIS DE CONSTRUIRE	-
AUTORISATIONS ENVIRONNEMENTALES ET ÉTUDES DÉJÀ RÉALISÉES	Ensemble des études réalisées et à jour (Etude d'impact, étude d'incidence Natura 2000, dossier loi sur l'eau, archéologie préventive, étude faune-flore, études pollution...)



ACCESSIBILITÉ

ACCESSIBILITÉ	Train / TGV : 18 min (Aix-en-Provence) Autoroute : 5 min (A55) Port : 17 min (Bassins Est du Port de Marseille Fos) Aéroport : 15 min (Marseille-Provence)
TRANSPORT EN COMMUN	Oui 3 lignes de bus (lignes 34,38,39)



SERVICES / AMÉNITÉS

EAU	Eau potable : 10 m ³ /h Eau brute : Raccordement au Canal de Provence pour l'incendie (21m ³ /h) et en arrosage (7m ³ /h)
RACCORDEMENT GAZ	Oui Possibilité de raccordement direct au réseau GRT Gaz
PUISSANCE ÉLECTRIQUE	Moyenne tension (20 kVA)
ASSAINISSEMENT & GESTION DES EAUX PLUVIALES	Oui, collectif
CONNECTIVITÉ	Très Haut Débit
EMBRANCHEMENT	Non
AUTRES CARACTÉRISTIQUES	-
SERVICES AUX ENTREPRISES ET SALARIÉS	-

ÉCOSYSTÈME

FORMATION,
ENSEIGNEMENT
SUPÉRIEUR & RECHERCHE

-

PARTENAIRES POTENTIELS

Entreprises phares sur site :
Décathlon et Action

FINANCEMENT

DISPOSITIFS &
LABELLISATION,
AIDES PUBLIQUES
DISPONIBLES

Zonage AFR
Site industriel clés en main
Territoires d'Industrie

ILLUSTRATIONS

POUR VISUALISER LE SITE
AVEC L'OBSERVATOIRE SUD
FONCIER ECO

CLIQUEZ ICI



VISUALISATION PARCELLAIRE



VOTRE CONTACT

Anne-Charlotte DEARBIEUX

 acdebarbieux@risingsud.fr

risingSUD

Attractivité et développement
économique de la région Sud