

DISPONIBILITÉ  
IMMÉDIATE



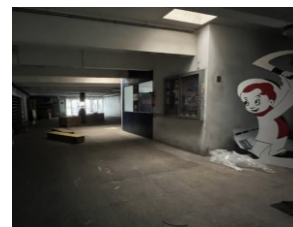
## PÔLE YVON MORANDAT

### VOCATION SECTORIELLE

Innovation technologique et sociale

### TYPES D'ACTIVITÉS ACCEPTÉES SUR SITE

Toute entreprise innovante, R&D...



### DESCRIPTION DU BIEN ET CARACTÉRISTIQUES TECHNIQUES

<b>TYPLOGIE</b>	Friche industrielle
<b>OFFRE</b>	Achat, location et mise à disposition possibles
<b>PRIX</b>	-
<b>LOCALISATION</b>	Bouches du Rhône, Métropole d'Aix-Marseille-Provence, Ville de Gardanne
<b>SURFACE TOTALE DISPONIBLE</b>	2 122 m <sup>2</sup> (deux lots liés)
<b>PARCELLES / LOTS DISPONIBLES</b>	Deux lots possibles : 1 352 m <sup>2</sup> (lot 4), 770 m <sup>2</sup> (lot 12)
<b>HAUTEUR MAX / COEFFICIENT D'EMPRISE AU SOL</b>	Hauteur du bâti : de 13 à 17 m
<b>PROPRIÉTAIRE PARCELLE</b>	Ville de Gardanne
<b>CLASSIFICATION SITE</b>	Aléa risque minier
<b>SERVITUDES</b>	-

### 🕒 DÉLAIS

<b>DISPONIBILITÉ</b>	Immédiate
<b>PERMIS DE CONSTRUIRE</b>	-
<b>AUTORISATIONS ENVIRONNEMENTALES ET ÉTUDES DÉJÀ RÉALISÉES</b>	Etude d'impact en 2014 Dossier loi sur l'eau en 2014 Absence de prescription archéologique (2002) Etude de pollution et géotechnique en 2007

### 📍 ACCESSIBILITÉ

<b>ACCESSIBILITÉ</b>	Train / TGV : 3 min (Gardanne - TER), 17 min (Aix-en-Provence - TGV), Autoroute : Entre 6 et 10 km (A51, A8, A7) Port : 26 km (Port de Marseille-Fos) Aéroport : 17 min (Marseille Provence)
<b>TRANSPORT EN COMMUN</b>	Oui Liaison Centre-ville de Gardanne (L183)

### 🏠 SERVICES / AMÉNITÉS

<b>EAU</b>	Eau potable
<b>RACCORDEMENT GAZ</b>	Non
<b>PUISSANCE ÉLECTRIQUE</b>	Haute Tension (63 kV et + jusqu'au poste de HT + lignes HTA à proximité), Moyenne tension (20 kVA), Basse tension
<b>ASSAINISSEMENT &amp; GESTION DES EAUX PLUVIALES</b>	Oui, collectif
<b>CONNECTIVITÉ</b>	Très Haut Débit
<b>EMBRANCHEMENT</b>	Non
<b>AUTRES CARACTÉRISTIQUES</b>	Accès au réseau de géothermie avec obligation de raccordement
<b>SERVICES AUX ENTREPRISES ET SALARIÉS</b>	Collecte mutualisée des déchets Crèches Parcours santé Offre de restauration Association Syndicale Libre créée par les entreprises sur site pour la gestion des services mutualisés

## ÉCOSYSTÈME

FORMATION,  
ENSEIGNEMENT  
SUPÉRIEUR & RECHERCHE

Ecole des Mines de Saint-Etienne (campus Charpak) à proximité

PARTENAIRES POTENTIELS

Entreprises phares sur site :  
VATRON-MAU, NEOWAVE, STERIPURE,  
HIGHTAIX, IP ENERGY, ...

## FINANCEMENT

DISPOSITIFS &  
LABELLISATION,  
AIDES PUBLIQUES  
DISPONIBLES

Territoires d'industrie  
Label PARC + (Région SUD)  
Démarche BDM

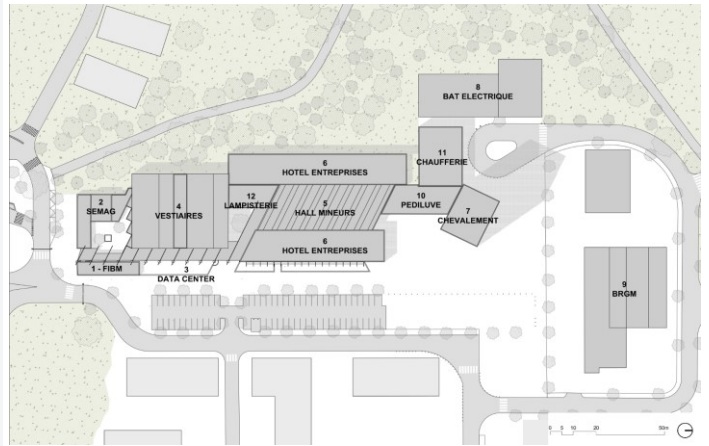
## ILLUSTRATIONS

POUR VISUALISER LE SITE  
AVEC L'OBSERVATOIRE SUD  
FONCIER ECO

CLIQUEZ ICI



VISUALISATION PARCELLAIRE



VOTRE CONTACT

Anne-Charlotte DEBARBIEUX

 [acdebarbieux@risingsud.fr](mailto:acdebarbieux@risingsud.fr)

risingSUD

Attractivité et développement  
économique de la région Sud