

TRANSPORT

RECHERCHE

LOGISTIQUE

ÉNERGIE

AÉRONAUTIQUE

INDUSTRIE

COMMERCE

MÉDECINE

NAVIGATION

DOMOTIQUE

AUTOMOBILE

RÉGION SUD TERRE D'INNOVATION

L'INNOVATION
ACCESSIBLE À TOUS



Photo : Jean-Pierre Garrufi.



Être le premier partenaire des entreprises n'est pas qu'un slogan en Région Sud, c'est un engagement concret, tenu dans la durée. Depuis plus de 10 ans, nous avons accompagné 100 000 entreprises, mobilisant 6 milliards d'euros pour soutenir leur développement, leur transformation et leur capacité à créer de l'emploi. Derrière ces chiffres, il y a une conviction simple : c'est sur le terrain, au plus près des entrepreneurs, que se construit la croissance. TPE, PME, industriels, start-up... nous sommes à leurs côtés à chaque cycle de vie de l'entreprise, de la création à l'internationalisation. Dans un contexte économique exigeant, la Région Sud assume pleinement son rôle : sécuriser, investir, et ouvrir des perspectives pour faire grandir celles et ceux qui font l'économie de demain. »

FRANÇOIS DE CANSON

Vice-Président de la Région en charge du développement économique, de l'attractivité, du tourisme et de la prévention des risques majeurs



Photo : Région Sud



La révolution de l'intelligence artificielle est en marche, et la Région Sud a fait le choix d'en être un acteur engagé. À l'occasion des 10 ans de Vivatech, nous affirmons une ambition claire : faire de notre territoire un leader d'une IA à la fois frugale, souveraine et utile. Avec 70 millions d'euros déjà investis, nous construisons un modèle d'innovation qui place l'humain et l'intérêt général au cœur de la technologie. Notre objectif est simple : rendre l'IA accessible à tous, et en faire un levier concret de compétitivité pour nos entreprises. Start-up, PME, grands groupes... nous leur donnons les moyens d'expérimenter, d'innover et de transformer leurs activités pour saisir pleinement cette opportunité stratégique. »

Bernard KLEYNHOFF

Président de la Commission développement économique et digital, Industrie, export, attractivité et cybersécurité
Président de risingSUD



© Anabelle LHILLIER-BONNAL



La Métropole Toulon Provence Méditerranée soutient et structure son développement économique par filières en capitalisant sur ses atouts : le tourisme, bien sûr, mais aussi l'économie bleue, le maritime et le naval, filières historiques et premier employeur de la Métropole. Déclinées en de nombreux secteurs (défense, sécurité-sûreté maritimes, technologies marines et sous-marines, énergies, ports...) et porteuses d'innovation, ces filières d'excellence placent la Métropole sur la scène internationale de la compétitivité.

De surcroît, bénéficiant d'un terroir exceptionnel et d'un cadre de vie attractif, l'économie métropolitaine s'étend à d'autres filières comme l'agriculture, la Silver Économie, le numérique et les industries culturelles et créatives incarnées notamment par les tournages.

La cybersécurité, l'intelligence artificielle embarquée, la cyberdéfense, les objets connectés, la smart-city... ouvrent enfin la porte à de nouveaux

métiers. La Métropole soutient activement cette transition en intervenant dans la formation et dans l'accompagnement d'entreprises innovantes qui promeuvent ainsi l'innovation et la compétitivité du territoire.

Cette réussite tient à une politique sur-mesure, basée sur l'agilité et la compétence de partenariats actifs avec couveuses, incubateurs, pôles de compétitivité, business angels, banques et établissements financiers, universités, collectivités territoriales et acteurs économiques. Le territoire métropolitain TPM est bien sûr une nouvelle fois présent au salon VIVA TECHNOLOGY 2026 avec l'entreprise THE ELEPHANT'S CHILDREN (LAQUO / ARCHISTOIRE). »

José MASSI

Présidente de la Métropole Toulon Provence Méditerranée



La Métropole Nice Côte d'Azur affirme chaque année un peu plus son rôle de moteur économique et d'innovation au service de la France. Notre écosystème de start-up, dynamique et exigeant, montre que l'on peut allier performance, technologies de pointe et responsabilité environnementale, sans jamais sacrifier la compétitivité ni l'emploi. Cette année encore, nous sommes fiers d'accompagner 7 pépites métropolitaines qui représenteront le savoir-faire local au sein de Vivatech 2026, sur des sujets aussi stratégiques que l'intelligence artificielle, la data ou les solutions durables. Ils sont la preuve que notre territoire attire, forme et fait réussir celles et ceux qui construisent l'économie de demain. »

Éric CIOTTI

Président de la Métropole Nice Côte d'Azur



Photo : Communauté d'Agglomération Sophia Antipolis



Sophia Antipolis, l'épicentre de l'innovation technologique en France et en Europe, affirme son leadership en promouvant une approche résolument tournée vers l'avenir. Alors que le monde fait face à une série de défis économiques, sanitaires et géopolitiques, la 1^{ère} Technopole d'Europe se distingue par sa capacité à stimuler la croissance économique tout en plaçant l'humain et l'environnement au centre de ses préoccupations.

Depuis sa création il y a maintenant plus de 20 ans, la Communauté d'Agglomération Sophia Antipolis s'est engagée à faire de Sophia Antipolis un lieu attractif, non seulement pour son écosystème, mais aussi pour la qualité de vie exceptionnelle qu'elle offre.

L'Intelligence Artificielle (IA) est au cœur de la stratégie de développement de la technopole. L'obtention du label 3IA renouvelé AI Cluster l'année dernière, la présence de la Maison de l'IA et le pôle « Alpha Sophia Antipolis », nouveau lieu dédié à l'intelligence artificielle, aux startups et à la recherche, témoignent de notre engagement envers ce secteur en plein essor. Dans ce contexte, Sophia Antipolis émerge comme un laboratoire d'innovations, proposant des solutions dans les domaines de la mobilité, de la gestion des risques et de la ville intelligente. Ainsi, l'IA est au service de la durabilité et de l'humanité.

Sophia Antipolis joue un rôle clé dans le développement des filières cybersécurité et intelligence artificielle, en étroite collaboration avec la Région Sud. L'attribution du label « Campus Cyber » en Région Sud illustre une nouvelle fois l'expertise reconnue et la position stratégique de la Technopole dans ces domaines d'avenir à fort enjeu.

L'innovation à Sophia Antipolis ne se limite pas aux performances technologiques. La technopole porte une vision éthique, inclusive et durable, incarnée par son slogan « Tech for Humanity ». En consolidant les liens entre les acteurs de l'innovation technologique, les créateurs de technologies et les citoyens, nous nous engageons à promouvoir des pratiques responsables et respectueuses, garantissant un avenir durable pour tous.

Des événements majeurs tels que VivaTech viennent renforcer la visibilité de Sophia Antipolis et son rôle de premier plan dans les débats contemporains autour de l'éthique, de l'innovation et de l'avenir des technologies. »

Jean LEONETTI

Président de la Communauté d'Agglomération Sophia Antipolis



photo : Crédit Agricole Alpes Provence.



À l'heure où les grandes transitions s'accélèrent, l'innovation ne vaut que si elle part du terrain et répond aux réalités de nos territoires. C'est tout le sens de notre engagement renouvelé pour la troisième année consécutive, aux côtés de la région Sud dans le cadre de VivaTech 2026 : faire émerger et connecter les innovations, en facilitant les synergies entre les acteurs et en accompagnant celles et ceux qui les portent, ici, au cœur de nos territoires.

Banque coopérative profondément ancrée dans les Bouches-du-Rhône, le Vaucluse et les Hautes-Alpes, nous sommes bien plus qu'un financeur. Nous sommes un partenaire de confiance qui s'engage à faire émerger, accompagner et faire rayonner les initiatives aux côtés de celles et ceux qui innovent et entreprennent.

Face aux grandes transformations, nous faisons le choix d'investir dans des projets utiles, concrets,

porteurs de sens, au service des filières d'avenir. Avec notre fonds de capital-risque CAAP Création et notre fonds de dotation CAAP Innov'Eco, nous soutenons les jeunes pousses technologiques, les projets à impact et les acteurs de la transformation. En 2026, cet engagement se traduit concrètement : 19 startups issues de notre territoire accompagnées au cœur de VivaTech.

VivaTech est un accélérateur, un point de rencontre entre talents, idées et opportunités. En y prenant part, le Crédit Agricole Alpes Provence réaffirme une conviction claire : nous agissons aujourd'hui pour inventer demain. En donnant confiance à la jeunesse et en accompagnant les acteurs locaux pour façonner nos territoires. »

Jérôme LEBON

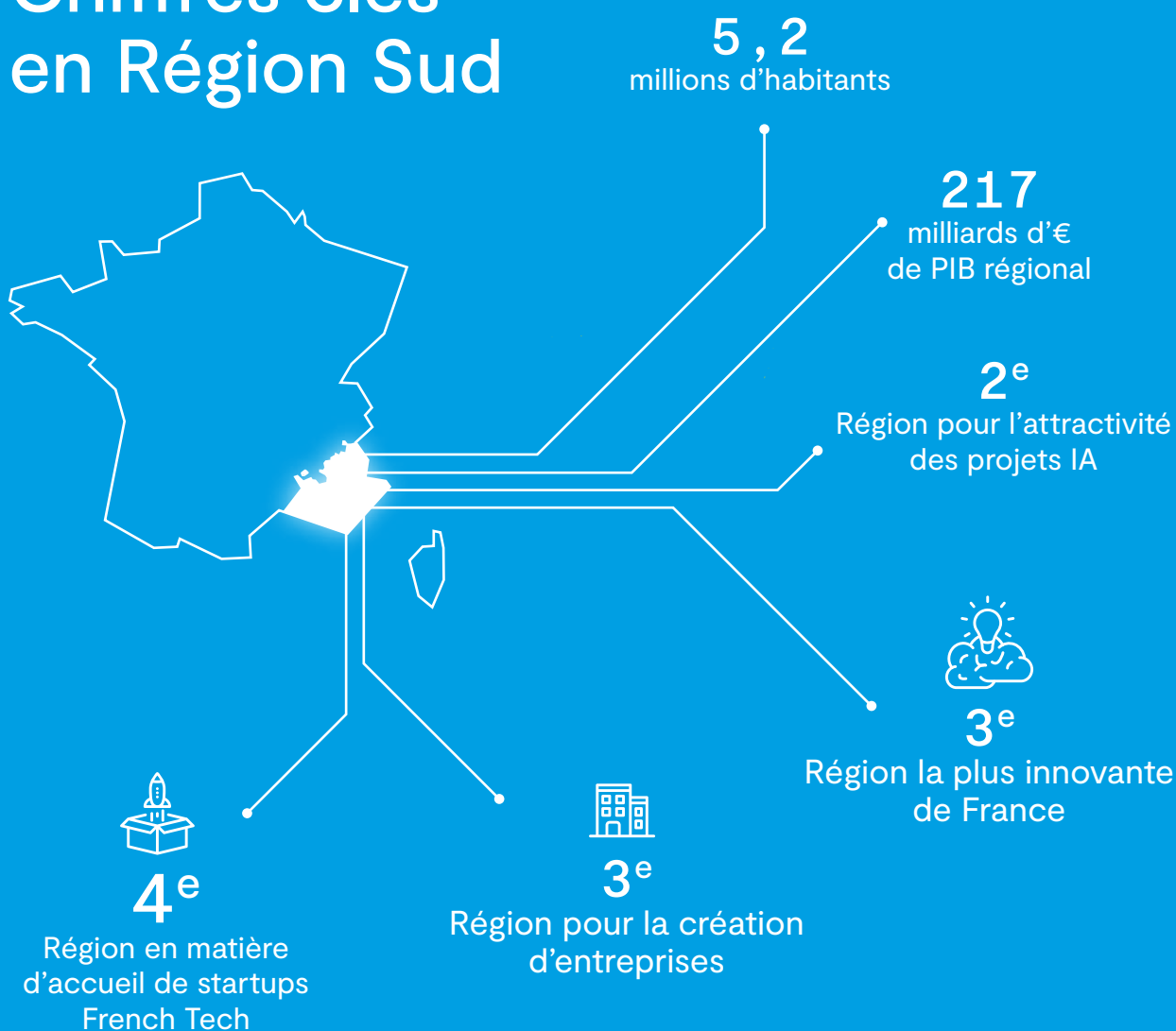
Directeur Général Adjoint - Développement des Marchés Spécialisés Crédit Agricole Alpes Provence



Sommaire

1 - LA RÉGION SUD AU SALON VIVATECH	P. 12
2 - LA DÉLÉGATION DE LA RÉGION SUD	P. 16
3 - RÉGION SUD, TERRE D'IA	P. 40
Plan Sud Intelligence Artificielle	p. 41
Une IA au service des entreprises : accompagner les TPE/PME	p. 43
Un écosystème IA régional d'excellence	p. 44
Un territoire régional au service de l'innovation durable	p. 45
La Communauté Sud IA	p. 45
Des partenariats stratégiques et une visibilité internationale	p. 45
4 - risingSUD, L'AGENCE D'ATTRACTIVITÉ ET DE DÉVELOPPEMENT ÉCONOMIQUE DE LA RÉGION PROVENCE-ALPES-CÔTE D'AZUR	P. 48
5 - LES PARTENAIRES	P. 50
La Métropole Aix-Marseille-Provence	p. 52
La Métropole Toulon Provence Méditerranée	p. 53
La Métropole Nice Côte d'Azur	p. 54
Communauté d'Agglomération Sophia Antipolis	p. 55
Crédit Agricole	p. 56
Pôles Universitaires d'Innovation	p. 58
6 - INFOS PRATIQUES	P. 59

Chiffres clés en Région Sud



Plus de
1 180
startups French Tech

209
entreprises positionnées
sur l'IA

Plus de
330
chercheurs permanents
répartis dans 14 laboratoires IA

70
millions d'€ investis sur 5 ans
via le Plan Sud pour
les Intelligences Artificielles

Environ
70 %
des mesures du Plan IA déjà
engagées ou réalisées

40
startups régionales
emmenées sur le stand

VIVA
TECHNOLOGY

1
thématique majeure :
l'Intelligence Artificielle

1

LA RÉGION SUD
AU SALON VIVATECH





Photo : Région Sud / Claude Almodovar.

La Région Sud participe une nouvelle fois à Viva Technology, le plus grand rendez-vous européen dédié à l'innovation et aux startups.

Pour cette édition 2026, marquée par **l'essor de l'intelligence artificielle**, la Région affirme son ambition : faire de la **région Sud une terre d'innovation, d'IA et de technologies utiles** au service des entreprises, des territoires et des citoyens.

Avec ses partenaires métropolitains — Aix-Marseille-Provence, Nice Côte d'Azur, Toulon Provence Méditerranée et la Communauté d'Agglomération Sophia Antipolis — la Région accompagne cette année **40 startups régionales** sur le salon.

Le Crédit Agricole Alpes Provence renouvelle également son engagement aux côtés de la délégation régionale.

OBJECTIFS DE LA RÉGION À VIVATECH :

- Identifier des innovations et solutions au service de la société de demain, conciliant préservation de l'environnement, qualité de vie et gestion durable des ressources
- S'inspirer des technologies et transformations présentées afin d'accélérer leur déploiement en région Sud
- Offrir aux startups régionales sélectionnées un accompagnement collectif et des opportunités de rayonnement à l'échelle nationale et internationale
- Valoriser le territoire régional et les startups les plus innovantes de région Sud
- Permettre aux établissements d'enseignement supérieur de renforcer leur attractivité et d'attirer de nouveaux étudiants

STARTUP CHALLENGE RÉGION

Dans le cadre de Viva Technology et du Plan Sud IA, la Région Sud a lancé un challenge international autour d'une thématique concrète :

« **Comment mettre l'intelligence artificielle au service de la croissance des TPE et PME ?** »

82 startups ont candidaté, dont 47 françaises et 9 régionales.

Trois startups ont été désignées lauréates :

→ **Ristretto AI (13)**,

→ DataGeo.AI,

→ Duke.

Elles bénéficieront d'un accès privilégié au salon, d'un pitch sur le stand régional lors de l'inauguration et d'un accompagnement par risingSUD pour accélérer leur développement.



QUI EST RISTRETTO AI ?

Ristretto AI permet aux TPE et PME de déployer facilement une intelligence artificielle sécurisée et adaptée à leurs besoins métiers.

Sa plateforme connecte l'IA aux outils et données de l'entreprise afin d'automatiser certaines tâches, améliorer la recherche d'informations ou accompagner les équipes au quotidien.





LE BATTLE DES RÉGIONS

Pour cette édition 2026, Viva Technology lance la première « Battle des Régions », un concours de pitch réunissant des startups représentantes des territoires français devant un jury et le public du salon.

La Région Sud sera représentée par **Pearcode**, startup deeptech basée à Valbonne, spécialisée dans le stockage longue durée des données grâce à l'ADN synthétique.

Cette technologie bas carbone répond aux enjeux de souveraineté numérique et de transition écologique.

2

LA DÉLÉGATION DE LA
RÉGION SUD



CLIMATE TECH

BLUE CAPSULE TECHNOLOGY (13)
BUP (13)
EARTHWAKE ENTREPRISE (06)
EOLE STAB (83)
FULCANA (06)
HEXANA (13)
KOLEKTIVOLT (13)
OPTY-O (84)
OVI (06)
RE-LION FACTORY (13)

DEEPTECH

ASKLEIA (13)
AZURIA (06)
DURANCE AI (06)
OPTIPUS PV (13)
OTRERA (13)
PEARCODE (06)

HEALTHTECH

ELPYOO (13)
HOPPI.WORK (13)
LOCACOEUR (13)
MOTHAIR (13)
SKRIBI (06)

IA&DATA

ACTIVE ASSET ALLOCATION (06)
ALIVENAVIGATOR (06)
ARTINLEAP (06)
ASTERFOX - SOMMELIER IA (06)
CSD CONNECT (05)
ED'UP BUSINESS SCHOOL (13)
MANTA TECHNOLOGIES (06)
OPTIVALUE.AI (06)
OREUS (13)
SMARTEEN (83)
SWANTRAD (06)

INDUSTRY 4.0

FLUIIDD (13)

SMART CITY

ARCHIPAD (06)
ARCHISTOIRE (83)
RESO 3D (83)
SHARING WORKER (13)
TROOV (13)
VOCAST (13)
YOMU - YOUR ONLINE MUSEUM (13)



BLUE CAPSULE TECHNOLOGY

BLUE CAPSULE TECHNOLOGY

BLUE CAPSULE TECHNOLOGY, start-up essaimée du CEA, développe un petit réacteur nucléaire destiné à l'industrie. Son design combine deux technologies matures : celle des réacteurs à haute température (HTR) et celle du caloporteur sodium. Solution polyvalente, Blue Capsule permettra d'alimenter les secteurs industriels en air chaud, vapeur à haute température et électricité. Elle répondra aux besoins des industries chimiques, cimentières, de l'alumine, et des clients utilisant ces trois vecteurs énergétiques, y compris pour la production d'hydrogène.

 bluecapsule-technology.com

 [bluecapsule-technology](https://www.linkedin.com/company/bluecapsule-technology)

 Mathieu CAREY - 06 47 36 94 53 - press@bluecapsule-technology.com



BUP

BUP est un système de repressurisation qui prolonge la durée de vie des balles de tennis et de padel en maintenant leur pression d'origine entre chaque utilisation. Simple, durable et économique, il permet aux clubs et joueurs d'économiser jusqu'à 50 % sur leur budget balles tout en réduisant massivement les déchets. 300 millions de balles sont jetées chaque année dans le monde. BUP change la donne.

 ballunderpressure.fr

 [ball-under-pressure](https://www.linkedin.com/company/ball-under-pressure)

 [ball.under.pressu](https://www.tiktok.com/@ball.under.pressu)

 [ball_under_pressure](https://www.instagram.com/ball_under_pressure)

 [BUPfrance](https://www.youtube.com/BUPfrance)

 Théo BOURDAREL - 06 95 05 81 74 - theo@bupfrance.fr





EARTHWAKE ENTREPRISE

EARTHWAKE propose une solution de pyrolyse décentralisée, modulaire et autosuffisante en énergie de chauffe pour la valorisation des plastiques non recyclés. Développée et produite en France, la Chrysalis® permet de valoriser des plastiques en fin de vie, polyéthylène (PEHD, PEBD) et polypropylène (PP) en carburant de synthèse bas carbone pour des groupes électrogènes ou en plastique vierge via la pétrochimie dans une démarche circulaire.

 earthwake.fr

 [earthwake-officiel](#)

 Mathilde PEYRÈGNE - 06 12 98 07 12 - mathilde.peyregne@earthwake-entreprise.fr



EOLE STAB

EOLE STAB est une startup deeptech française qui développe une plateforme brevetée pour l'éolien offshore flottante. Sa technologie, plus stable et industrialisable, permet de réduire significativement les coûts et d'accélérer le déploiement. Elle rend possible l'utilisation d'éoliennes terrestres en mer, ouvrant de nouveaux marchés, notamment off-grid.

 eolestab.com

 [eole-stab](#)

 Stephanie DURAND - 06 45 19 17 47 - stephanie.durand@eolestab.com





FULCANA

FULCANA crée des prises de courant là où il n'y en a pas. Ses batteries modulaires, propres et silencieuses s'assemblent comme des Lego pour adapter la puissance et l'autonomie à chaque besoin. Zéro émission, zéro carburant, zéro panne. Manipulable par une seule personne, déployable en quelques secondes, partout où l'énergie est nécessaire.

 fulcana.com

 [fulcana](https://www.linkedin.com/company/fulcana)

 Florian CAMPREDON - 06 04 13 05 67 - florian@fulcana.com



HEXANA

La start-up HEXANA, spin-off du CEA, développe une plateforme énergétique innovante combinant des réacteurs à neutrons rapides refroidis au sodium avec un système de stockage thermique. Cette solution permet de fournir une énergie décarbonée, flexible, compétitive et souveraine, adaptée aux besoins industriels. La technologie d'HEXANA se positionne comme une solution crédible alternative aux combustibles fossiles.

 hexana.fr

 [hexana](https://www.linkedin.com/company/hexana)

 [HEXANA-nuclear](https://www.youtube.com/channel/UCHEXANA-nuclear)

 Célia MILLO - 07 63 40 53 91 - celia.millo@hexana.fr





KOLEKTIVOLT

KOLEKTIVOLT a développé le Kocharging® : la recharge de véhicules électriques partagée entre utilisateurs. Accessible sans frais d'installation pour les parkings du résidentiel collectif (social ou privé), cette solution frugale limite le nombre de bornes de recharge nécessaires. L'appli Kocharging® gère de façon simple et innovante la réservation de créneaux de recharge pour chacun. Le Kocharging® se décline aussi pour les entreprises pour gérer la recharge de leur flotte et de leurs salariés.

 kolektivolt.fr

 [kolektivolt](https://www.linkedin.com/company/kolektivolt)

 Alexandre VALIN - 06 60 46 58 33 - a.valin@kolektivolt.fr



OPTY-O

OPTY-O est une innovation française dédiée à la réduction du gaspillage d'eau. Nous concevons une colonne de douche intelligente, autonome en énergie et facile à installer, qui récupère l'eau froide habituellement jetée en début de douche pour la réutiliser. Une solution durable, économique et sans compromis sur le confort.

OPTY-O a notamment reçu la médaille d'or au Concours Lépine 2026 dans la catégorie « Quotidien et Art de vivre ».

 opty-o.com

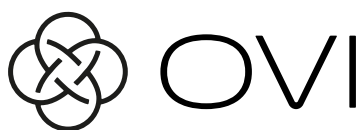
 [opty-o](https://www.linkedin.com/company/opty-o)

 [opty_o_colonne_de_douche](https://www.instagram.com/opty_o_colonne_de_douche)

 [Opty-O](https://www.facebook.com/Opty-O)

 Simon LILLAMAND - 06 65 50 29 91 - slillamand@opty-o.com





OVI

Tout autour de nous, tout évolue : nos téléphones, nos cuisines, nos habitudes. Chaque objet du quotidien devient plus simple, plus intuitif, plus connecté. Et pourtant... l'eau, l'élément le plus essentiel à notre vie, est restée la même.

Depuis quelques années, on s'est tous posé la question : que buvons-nous vraiment ?

Entre la qualité variable de l'eau du robinet, les polluants invisibles et la fin annoncée du plastique, il est devenu évident qu'il fallait changer.

C'est de ce constat qu'est née OVI : une solution simple, élégante et durable pour redonner à l'eau sa place centrale : pure, saine, et toujours disponible à la température idéale.

 ovibar.com

 [ovibar_officiel](https://www.instagram.com/ovibar_officiel)

 [ovibar_officiel](https://www.tiktok.com/@ovibar_officiel)

 [ovibar](https://www.facebook.com/ovibar)

 [Ovadia SCHVARCZ - 01 76 39 13 16 - ovadia@ovibar.com](mailto:Ovadia.SCHVARCZ-0176391316@ovibar.com)



RE-LION FACTORY

RE-LION FACTORY reconditionne des cellules lithium-ion issues de la mobilité pour créer des batteries destinées à des usages portables et stationnaires. En maîtrisant toute la chaîne de valeur, du démantèlement au reconditionnement, l'entreprise propose des solutions performantes, sûres et durables, tout en réduisant significativement l'empreinte carbone liée aux batteries neuves.

 re-lion-factory.com

 [re-lion-factory](https://www.linkedin.com/company/re-lion-factory)

 [Gwenaël KERVAJAN - 06 17 93 08 56 - gwenael.kervajan@re-lion-factory.com](mailto:Gwenael.Kervajan-0617930856@re-lion-factory.com)





ASKLEIA

ASKLEIA développe une technologie de rupture pour la production de bio-médicaments. Cette innovation repose sur le principe de l'électrophorèse en flux libre et en micro-fluidique en remplacement de la chromatographie, lors des étapes avales de purification des protéines. Ainsi ASKLEIA se propose de diminuer significativement à la fois les coûts et les rejets polluants issus de la production de bio-médicaments grâce à des équipements par ailleurs plus compacts et plus flexibles.

 askleia.tech

 [askleia](https://www.linkedin.com/company/askleia)

 Cédric LANTA - 06 12 95 24 85 - cedric.lanta@askleia.tech



AZURIA

AZURIA est une deeptech française spécialisée dans la détection précoce et l'alerte en temps réel grâce à une IA frugale et performante. Adaptable à divers cas d'usage (feux, recherche de personnes, dépôts sauvages), sa solution se déploie partout, en autonomie ou intégrée à des caméras existantes ou centres de contrôle.

 azuria.earth

 [azuria-space](https://www.linkedin.com/company/azuria-space)

 Joris MARIAT - 06 08 96 64 87 - joris.mariat@azuria.earth





DURANCE

DURANCE AI

Dans le monde de demain, des milliards de machines intelligentes évolueront de façon autonome. Pour cela, elles auront besoin de l'IA. Pour des raisons de sécurité, de réactivité et de résilience, cette IA doit être déployée directement dans les systèmes, et non uniquement dans le cloud. Pour répondre à ce besoin DURANCE AI développe RIVER, une puce ultra basse consommation pour embarquer l'IA sans pénaliser la batterie.

 durance.ai

 [durance-ai](https://www.linkedin.com/company/durance-ai)

 Edgar LEMAIRE - 06 33 32 47 24 - edgar@durance.ai




OPTIPUS PV

OPTIPUS PV développe Energyskin™, une technologie de cellules photovoltaïques organiques ultrafines, flexibles et design, intégrables directement dans les surfaces (plastiques, textiles, objets). Elle transforme ces surfaces en sources d'énergie autonomes pour alimenter l'électronique du quotidien, sans batterie ni câble, au service d'une nouvelle génération de produits durables.

 optipus-pv.com

 [optipus-pv](https://www.linkedin.com/company/optipus-pv)

 Hugo PALOMBA - 07 49 51 73 74 - hugo.palomba@optipus-pv.com





OTRERA

Chez OTRERA NEW ENERGY, nous redéfinissons le nucléaire pour relever le défi de la décarbonation d'ici à 2050, le plus grand challenge de notre siècle. OTRERA, spin off du CEA, développe une gamme de réacteurs nucléaires avancés refroidis au sodium, en particulier un Small and Modular Reactor (SMR) qui produit de l'électricité et de la chaleur décarbonées et abordables au service des villes et des industriels (datacenters, productions d'e-fuels, réseaux de chaleur, etc.).

 otrera.fr

 [otrera-energy](https://www.linkedin.com/company/otrera-energy)

 Roxane DELSOL - 06 86 95 04 77 - roxane.delsol@otrera.fr



PEARCODE

PEARCODE développe une technologie de stockage des données basée sur l'ADN pour l'archivage longue durée des données froides. Ultra-dense, durable sur des millénaires et sans consommation énergétique une fois stockée, cette solution répond aux limites des infrastructures actuelles, soumises à des migrations coûteuses et énergivores.

 pearcode.io

 [pearcode](https://www.linkedin.com/company/pearcode)

 Melpomeni DIMOPOULOU - 06 18 82 66 66 - melpomeni@pearcode.io





ELPYOO

ELPYOO est l'application gratuite dédiée aux proches aidants. En France, 11 millions de personnes accompagnent un proche fragilisé par l'âge, la maladie ou le handicap. elpyoo leur offre un guichet unique digital : informations personnalisées, soutien humain, communauté d'entraide et ressources pratiques pour accompagner sans s'épuiser.

 elpyoo.com

 [elpyoo](https://www.linkedin.com/company/elpyoo)

 [elpyoo.app](https://www.instagram.com/elpyoo.app)

 [Elpyoo](https://www.facebook.com/Elpyoo)

 [Marc HIPPERT - 06 03 96 48 63 - marc@elpyoo.com](mailto:marc@elpyoo.com)



HOPPI.WORK

400+ établissements de santé remplacent leurs médecins avec HOPPI, application révolutionnaire qui reconnecte médecins & établissements.

 hoppi.work

 [hoppi.work](https://www.instagram.com/hoppi.work)

 [Marin CHRETIEN - 06 69 74 81 44 - marin@hoppi.work](mailto:marin@hoppi.work)





LOCACOEUR

LOCACOEUR, entreprise aixoise fondée en 2013, a développé NYXeos, le premier gardien compatible avec tous les DAE et fruit de 10 ans de R&D. Sa mission est de transformer chaque défibrillateur et dispositif de secours en un gardien intelligent, garant de sa disponibilité opérationnelle 24/7, afin de prévenir toute défaillance matérielle et humaine dans la lutte contre l'arrêt cardiaque soudain.

 locacoeur.com

 [locacoeur](https://www.linkedin.com/company/locacoeur)

 Sarah MOINET - 06 79 65 03 70 - communication@locacoeur.com



MOTHAIR

MOTHAIR réinvente la sérénité des jeunes parents. Cette medtech dévoile en avant-première à VivaTech son surmatelas connecté (0-18 mois) : 100 % non-intrusif, sans contact avec bébé, il analyse le sommeil et les constantes en temps réel grâce à une IA prédictive. Résultat : une fiche santé personnalisée est générée chaque nuit, consultable à tout instant et partageable à terme, avec le pédiatre. Conçu à Marseille avec des médecins

 mothair.com

 [mothair](https://www.linkedin.com/company/mothair)

 [mothair](https://www.facebook.com/mothair)

 [MothairOfficial](https://www.tiktok.com/@MothairOfficial)

 [mothair.app](https://www.instagram.com/mothair.app)

 Damien VERT - 07 87 03 05 32 - damien@mothair.fr





SKRIBI

SKRIBI est une deeptech française qui transforme les souvenirs en livre imprimé grâce à une simple conversation. Notre agent conversationnel empathique guide chacun pas à pas pour raconter sa vie à l'oral. L'IA reformule, illustre et met en page, le résultat devient un livre à offrir aux siens. Incubée à Sophia Antipolis, labellisée Deeptech Bpifrance, SKRIBI œuvre pour la transmission et le bien-vieillir.

 skribi.fr

 [skribi-ai](https://www.linkedin.com/company/skribi-ai)

 [skribi_ai](https://www.instagram.com/skribi_ai)

 [Skribi](https://www.facebook.com/Skribi)

 [Jean-Marie ALEXANDRE - 06 07 94 58 41 - jeanmarie.alexandre@skribi.fr](mailto:jeanmarie.alexandre@skribi.fr)



ACTIVE ASSET ALLOCATION

Coanda est la plateforme SaaS modulaire développée par ACTIVE ASSET ALLOCATION pour les compagnies d'assurance, sociétés de gestion et distributeurs. De la préconisation client à la construction de portefeuilles, du suivi des performances au reporting réglementaire, elle couvre l'ensemble de la chaîne de valeur de l'épargne au sein d'un environnement unique, accessible en temps réel. La plateforme s'appuie sur des algorithmes propriétaires et s'intègre facilement aux systèmes d'information existants via API.

 active-asset-allocation.com

 [active-asset-allocation](https://www.linkedin.com/company/active-asset-allocation)

 Azzedine RABIAI - 06 03 25 94 33 - azzedine.rabiai@aaaic.com



ALIVENAVIGATOR

ALIVENAVIGATOR est un copilote décisionnel basé sur l'IA qui analyse la trajectoire de vie d'un utilisateur et l'aide à prendre des décisions personnelles et professionnelles plus alignées. La plateforme génère un diagnostic personnalisé et propose des directions concrètes pour les prochaines étapes de vie.

 alivenow.fr/alivenavigator

 [benoit-sallez](https://www.linkedin.com/company/benoit-sallez)

 Benoît SALLEZ - 07.69.70.99.81 - benoit@alivenow.fr





ARTINLEAP

Votre IA déçoit ? Le problème, ce ne sont pas les modèles, c'est la qualité de vos données. Orkestrators by ARTINLEAP est la plateforme d'agents IA autonomes qui orchestre votre intelligence d'entreprise en langage naturel : audit de la qualité des données et recommandations de correction, workflows automatisés, analyse documentaire, génération d'images et d'insights. IA leaders, données en Europe. Data Quality, Data Governance, Souveraineté.

 artinleap.com

 [artinleap](https://www.linkedin.com/company/artinleap)

 [artinleap](https://www.facebook.com/artinleap)

 [artinleap](https://twitter.com/artinleap)

 [Artinleap](https://www.tiktok.com/@artinleap)

 [artinleap](https://www.instagram.com/artinleap)

 [artinLeap](https://www.youtube.com/channel/UC...)

 Pablo FERNÁNDEZ - 06 85 30 20 51 - pablo.fernandez@artinleap.com



AsterFox

ASTERFOX - SOMMELIER IA

ASTERFOX est un sommelier IA dédié au vin. La plateforme aide les consommateurs à choisir et acheter des bouteilles réellement disponibles grâce à des recommandations personnalisées et explicables. Son innovation transforme les préférences gustatives en moteur de recommandation et ouvre déjà des perspectives B2B concrètes, à travers le développement et l'expérimentation de solutions pour les acteurs du e-commerce viticole.

 asterfox.com

 [asterfox](https://www.linkedin.com/company/asterfox)

 [asterfoxwine](https://www.instagram.com/asterfoxwine)

 Dmitrii BELOZEROV - 07 67 33 04 16 - mitya@asterfox.com



CSD CONNECT

CSD CONNECT est une plateforme digitale intelligente qui connecte chargeurs et transporteurs pour optimiser les flux de transport routier. Grâce à la data et à des indicateurs de prix et d'empreinte CO₂, elle réduit les kilomètres à vide, maximise le taux de chargement et améliore la performance logistique. Objectif : un transport plus durable, piloté par la donnée.

 csd-connect.com

 [csdconnect](https://www.linkedin.com/company/csdconnect)

 Christophe DAJON - 06 19 38 99 06 - contact@csd-connect.com





ED'UP BUSINESS SCHOOL

ED'UP, c'est l'école de commerce nouvelle génération. 100% à distance, 100% en alternance, nous avons repensé l'enseignement pour qu'il colle à la fois aux attentes des étudiants d'aujourd'hui et au monde de l'entreprise. Chez nous, l'employabilité n'est pas une promesse, c'est le point de départ. IA, Coaching individualisé, pédagogie concrète, soft skills : chaque étudiant sort avec les compétences, la confiance et l'élan pour construire la carrière qui lui ressemble.

 edup-bs.com

 [ed-up-business-school](https://www.linkedin.com/company/ed-up-business-school)

 [edup_bs](https://www.tiktok.com/@edup_bs)

 [edup_bs](https://www.instagram.com/edup_bs)

 Sayah - 06 12 45 07 39 - jsayah@edup-bs.com



MANTA TECHNOLOGIES

MANTA TECHNOLOGIES développe la première plateforme FedOps européenne : une infrastructure d'orchestration d'IA fédérée qui permet aux entreprises de valoriser leurs données sans jamais les déplacer. Notre solution combine apprentissage fédéré, edge computing et souveraineté des données pour l'Industrie 4.0, la santé et les smart cities. Issue de l'INRIA, soutenue par BPI France, MANTA élimine la complexité DevOps pour les data scientists.

 manta-tech.io

 [mantatechnologies](https://www.linkedin.com/company/mantatechnologies)

 Hugo MIRALLES - 06 59 96 27 85 - hugomiralles@manta-tech.io





OPTIVALUE.AI


OPTIVALUE.AI est une start-up française héritière de Smart Global Governance (300 000 utilisateurs, 100 pays). Elle a développé 89 agents IA spécialisés qui analysent vos documents internes et rédigent vos réponses en quelques minutes (appels d'offres, audits de sécurité, évaluations RSE, due diligence). Chaque affirmation est sourcée avec précision : document, page, date. Vos données ne quittent jamais votre périmètre.

Ce qui la distingue de toutes les alternatives : quand OPTIVALUE.AI ne sait pas, il le dit. Il ne génère pas, il n'invente pas. Vos équipes relisent, valident, gardent le contrôle.

 optivalue.ai

 [optivalue](#)

 [optivalue-ai](#)

 Sophie ARGENTON - 07 82 65 20 19 - sophie.argenton@optivalue.ai
Reda NOUINI - 06 24 67 07 36 - reda.nouini@optivalue.ai



OREUS

Enfin une alternative française aux hyperscalers. OREUS réunit tout : puissance de calcul souveraine, création d'agents en toute simplicité, store IA et agent conversationnel. Une plateforme performante, conçue pour passer à l'action.

 oreus.ai

 [oreusai](#)

 [oreus.ai](#)

 Marie SCIBERRAS - 06 89 44 70 56 - marie.sciberras@oreus.ai





SMARTEEN

SMARTEEN propose un smartphone éducatif et sécurisé pour enfants, adapté à chaque âge. Il intègre contrôle parental avancé, applications certifiées et contenus personnalisés grâce à des algorithmes intelligents. Sa plateforme propriétaire, développée avec des partenaires comme Samsung, garantit performance et fiabilité, en offrant une alternative responsable aux smartphones classiques.

 smarteen.fr

 [smarteen_sae](https://www.instagram.com/smarteen_sae)

 [smart-at-education](https://www.linkedin.com/company/smart-at-education)

 [Jhed SOURI - jihed.souri@saegroup.fr](mailto:Jhed.SOURI@saegroup.fr)



SWANTRAD

SWANTRAD est la première legaltech en France et en Europe proposant un SaaS dédié à la sécurisation des documents assermentés, encore majoritairement signés et tamponnés manuellement. Notre solution digitalise, authentifie et protège ces documents sensibles, garantissant leur conformité eIDAS, leur traçabilité et leur validité juridique dans un environnement 100% numérique.


 swantrad.com

 [SwanTrad](https://www.facebook.com/SwanTrad)

 [swantrad](https://www.instagram.com/swantrad)

 [Swantrad_France](https://twitter.com/Swantrad_France)

 [swantrad](https://www.linkedin.com/company/swantrad)

 [Alexandre KAABI - 06 17 21 21 26 - alexandre@swantrad.com](mailto:Alexandre.KAABI@swantrad.com)





FLUIIDD

FLUIIDD commercialise un capteur intelligent autonome issu du CEA, basé sur des réseaux neuronaux brevetés et edge AI embarquée. Il identifie en temps réel les transitions entre produits (procédé, nettoyage...) et détecte cavitation, encrassement, marche à sec dans les canalisations industrielles, évitant jusqu'à 100 k€ d'arrêts et 30 % de pertes énergétiques. Solution unique, déjà déployée en agro-alimentaire, énergie, extraction minière.

 fluidd.com

 [fluidd](https://www.linkedin.com/company/fluidd)

 [fluiddsas](https://www.youtube.com/channel/UC...)

 Arielle COGNIAT - 06 62 84 03 73 - aco@fluidd.com

Archipad



ARCHIPAD

ARCHIPAD est une solution digitale dédiée aux acteurs de la construction pour simplifier et structurer le suivi de chantier, de la phase travaux à la livraison. Notre plateforme centralise réserves, contrôles et rapports en temps réel, automatise la génération de documents et améliore la communication, la traçabilité et la coordination entre tous les intervenants.

 archipad.fr

 [archipadfr](https://www.youtube.com/channel/UC-archipadfr)

 [archipad](https://www.linkedin.com/company/archipad)

 Alexandre BARBIER - 07 75 66 24 52 - alexandre.barbier@bigsool.com

ARCHISTOIRE[®]

ARCHISTOIRE

ARCHISTOIRE est une application de visites augmentées dédiée à la découverte du patrimoine et des territoires. Elle transforme une balade en expérience immersive : images 360°, récits, cartes et archives se superposent pour révéler ce que l'on ne voit pas. Gratuite et accessible sur smartphone, elle est déjà déployée dans plus de 25 départements.

 archistoire.com

 [archistoireApp](https://www.facebook.com/archistoireApp)

 [archistoirefr](https://www.instagram.com/archistoirefr)

 [archistoire](https://www.linkedin.com/company/archistoire)

 Ameline COULOMBIER - 06 77 66 01 99 - ameline@archistoire.com





RESO 3D

RESO3D digitalise la cartographie des réseaux souterrains grâce à une solution complète alliant capture terrain sur smartphone et plateforme web de vectorisation. Les données sont automatiquement traitées pour produire des plans de réseaux géoréférencés exploitables. Une approche rapide, fiable et accessible pour moderniser les opérations terrain.

 reso3d.com

 [reso3d](https://facebook.com/reso3d)

 [reso_3d](https://instagram.com/reso_3d)

 [reso3d](https://linkedin.com/company/reso3d)

 Benoit LAMBERT - 06 26 57 17 00 - b.lambert@reso3d.com



SHARING WORKER

SHARING WORKER développe des produits et solutions connectés de prévention des risques sur chantiers et toutes les zones de travaux. Nos innovations détectent en temps réel les situations de coactivité dangereuse et alertent les travailleurs et conducteurs en cas de risque de collision, de survol de charge ou de chute. Une approche simple, mobile et accessible pour renforcer la vigilance partagée sur le terrain.

 sharingworker.com

 [sharing-worker](https://linkedin.com/company/sharing-worker)

 [PreventInnov](https://youtube.com/PreventInnov)

 [sharingworker](https://instagram.com/sharingworker)

 Florent BONNEAU - 06 10 48 17 99 - florent@sharingworker.com





TROOV

TROOV développe des solutions pour moderniser les services publics du quotidien : une plateforme de gestion des objets trouvés (Troov Objets) et une plateforme de prise de rendez-vous et accueil des usagers (Troov RDV). À VivaTech, TROOV présente Troov Connect : un dispositif QR code simple, inclusif et sans borne, pour fluidifier l'accueil, réduire les coûts et améliorer l'expérience usager.

 troovrdv.com / troov.com

 [troov_com](https://www.instagram.com/troov_com)

 [troov-com](https://www.linkedin.com/company/troov-com)

 Alexia BENHAIM - 06 18 93 45 40 - alexia.benhaim@troov.com



VOCAST

VOCAST est le spécialiste des messages vocaux pour transformer la communication et les interfaces client. Nous permettons aux entreprises d'intégrer la voix au cœur de leur expérience utilisateur pour des échanges plus fluides, naturels et humains. Notre technologie optimise l'interaction et l'engagement grâce à la simplicité du format audio. Redonnez une voix à votre relation client et simplifiez vos interfaces avec VOCAST.

 vocast.co

 [vocast.co](https://www.instagram.com/vocast.co)

 [vocast-co](https://www.linkedin.com/company/vocast-co)

 Vianney SETTINI - 06 63 17 88 54 - vianney@vocast.co





YOMU - YOUR ONLINE MUSEUM

YOMU - YOUR ONLINE MUSEUM révolutionne la médiation au musée avec deux produits : une application mobile avec scan d'œuvres, audioguides intégrés et quiz ludiques, ainsi qu'un SAAS permettant aux musées de créer du contenu en quelques clics, avec assistance IA. YOMU c'est une seule application partagée entre tous les partenaires, ce qui permet de réduire leurs coûts, de déployer rapidement et valoriser ensemble le patrimoine local.

 yomuapp.com

 [yomuapp](https://www.facebook.com/yomuapp)

 [yomu.app](https://www.instagram.com/yomu.app)

 [yomuapp](https://www.linkedin.com/company/yomuapp)

 [yomu.app](https://www.tiktok.com/@yomu.app)

 Pierre ESCOFET - 06 52 59 88 60 - contact@yomuapp.com

3

RÉGION SUD
TERRE D'IA



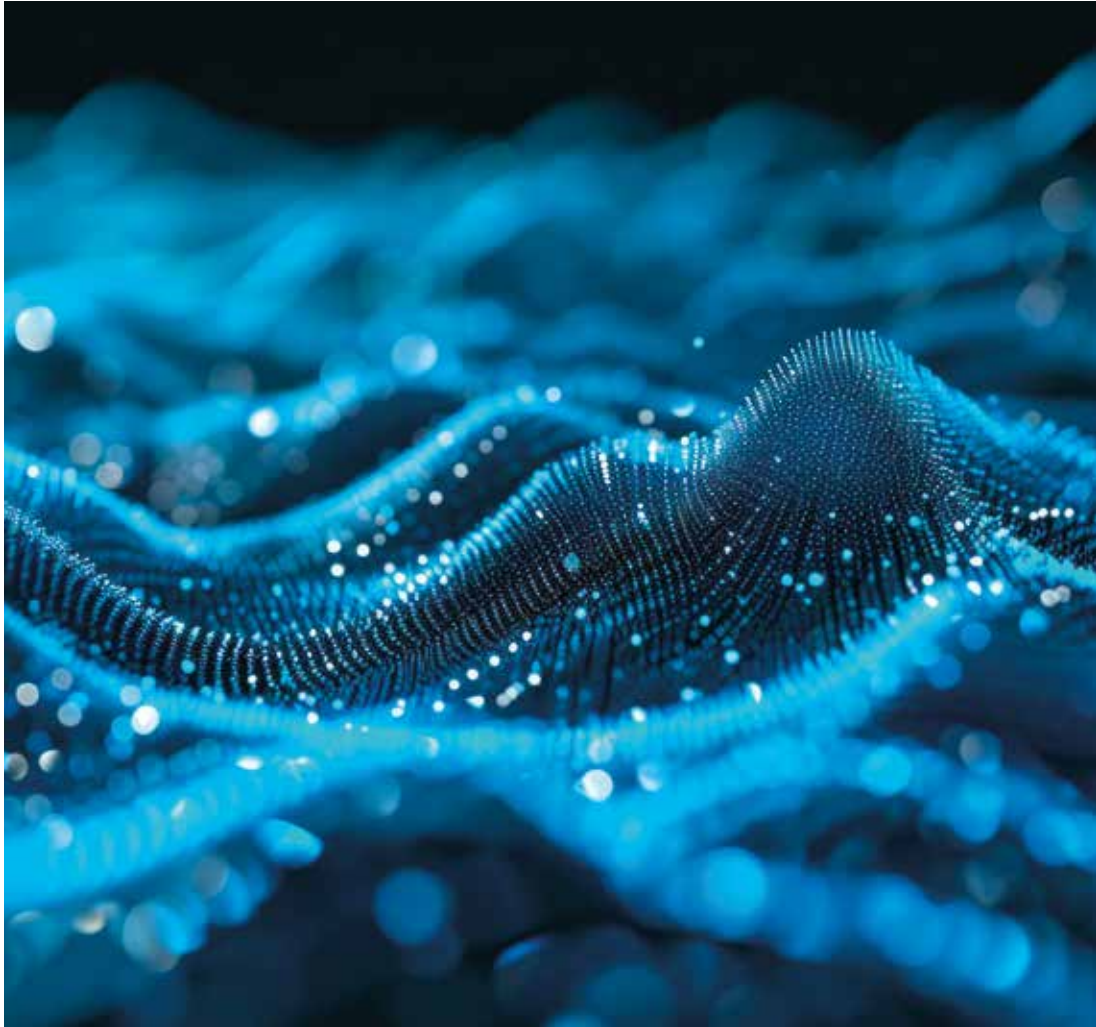


Photo : Adobe Stock

L'intelligence artificielle transforme déjà notre quotidien, notre économie et nos services publics. Face à cette révolution technologique, la Région Sud a choisi d'agir.

Avec son Plan Sud pour les intelligences artificielles 2024-2028, doté de **70 millions d'euros sur 5 ans**, la Région fait de l'IA un levier concret au service :

- des entreprises,
- de la recherche,
- de l'innovation,
- et des citoyens.

L'objectif : développer une intelligence artificielle utile, souveraine et accessible à tous.

Le plan s'articule autour de trois axes pour 22 mesures :

- moderniser les services publics grâce à l'IA,
- acculturation et sensibilisation de tous, du grand public aux entreprises en passant par les jeunes et les élus,
- renforcer l'écosystème régional de recherche, d'innovation et de formation.

LES RÉSULTATS DU PLAN IA EN 2025

Depuis son lancement, le Plan Sud IA a permis d'accélérer fortement le développement de l'écosystème régional :

- 70 % des mesures du plan déjà engagées,
- +66 % de startups IA en un an, avec 209 entreprises positionnées sur l'IA en Région Sud,
- 10 cas d'usage IA déjà déployés au sein de l'administration régionale,
- 400 événements de sensibilisation à l'IA organisés avec Terra Numerica,
- des outils IA expérimentés dans les lycées,
- des jeunes qui se mobilisent : hackathon contre le harcèlement scolaire, création du chatbot « Marcel » et outils IA déployés pour les lycéens,
- une présence renforcée sur les grands salons internationaux comme Viva Technology ou le WAICF.

En 2026, la Région poursuit cette dynamique autour de trois priorités :

- la souveraineté numérique,
- l'accompagnement des entreprises,
- l'attractivité du territoire.

En parallèle, la Région poursuit la structuration de ses filières d'excellence, notamment dans les domaines de la santé, de l'énergie et de la Défense, tout en développant des outils de suivi permettant de mesurer l'impact des politiques engagées.

LA SOUVERAINETÉ NUMÉRIQUE AU CŒUR DE LA STRATÉGIE

La région Sud souhaite renforcer son autonomie technologique en matière d'infrastructures, de stockage des données et de cybersécurité.

Les Assises de la Souveraineté IA & Cyber, organisées à l'automne 2026, réuniront les acteurs publics, privés et académiques autour de ces enjeux stratégiques.



RÉGION SUD,
TERRE D'IA
L'INNOVATION, UTILE À TOUS

UNE IA AU SERVICE DES ENTREPRISES : ACCOMPAGNER LES TPE/PME

La Région Sud agit concrètement pour accompagner les entreprises dans l'adoption de l'intelligence artificielle, notamment les TPE et PME.

En 2026, plusieurs dispositifs sont renforcés :

- « **Mon Assistant IA** », un accompagnement dédié à la transformation numérique des entreprises,
- le **programme Move2Digital**, centré sur l'IA, la cybersécurité et l'IoT,
- une cartographie régionale des formations IA pour renforcer l'attractivité du territoire,
- le Startup Challenge Région Sud organisé à Viva Technology.

LE PROJET CIRCALIS

Porté par EURECOM à Sophia Antipolis et soutenu par la Région, le projet CIRCALIS vise à développer des capacités de calcul intensif au service :

- de la formation,
- de la recherche appliquée,
- et de l'innovation en IA.



UN ÉCOSYSTÈME IA RÉGIONAL D'EXCELLENCE

La Région Sud dispose d'un écosystème IA parmi les plus dynamiques de France.

Le territoire s'appuie sur :

- des universités et centres de recherche de premier plan, tels que l'Université d'Aix-Marseille, l'Université Côte d'Azur, le CEA Tech et l'Institut 3IA à Sophia-Antipolis,
- plus de 330 chercheurs spécialisés dans l'IA,
- un tissu de startups et PME innovantes en forte croissance.

De grands groupes déjà engagés dans l'intelligence artificielle sont implantés en Région Sud :

- CMA CGM,
- Amadeus,
- Airbus Helicopters,
- Naval Group,
- SAP,
- Thales.

LE PÔLE ALPHA, NOUVELLE VITRINE DE L'INNOVATION À SOPHIA ANTIPOLIS

Implanté au cœur de Sophia Antipolis, le Pôle Alpha rassemble startups, chercheurs, écoles et structures d'accompagnement autour des enjeux liés à l'intelligence artificielle, la cybersécurité et les technologies d'avenir.

Sur 8 500 m², il réunit des incubateurs, des écoles d'ingénieurs, des structures d'accompagnement, des entreprises et accueille notamment la Maison de l'Intelligence Artificielle et le Cyber Campus Sophia Antipolis, l'un des trois campus territoriaux du Cyber Campus Régional.

La Région soutient ce projet à hauteur de **13,2 millions d'euros**.



UN TERRITOIRE RÉGIONAL AU SERVICE DE L'INNOVATION DURABLE

UN ÉCOSYSTÈME CLIMATE TECH DYNAMIQUE

La Région Sud accompagne le développement des technologies au service de la transition écologique et de la décarbonation.

Le territoire bénéficie d'un écosystème dynamique associant recherche, innovation et entreprises engagées dans les secteurs de l'énergie, de la mobilité, de l'industrie ou encore de la gestion des ressources.

Cette stratégie s'appuie notamment sur les **Opérations d'Intérêt Régional (OIR)**, qui visent à accélérer l'investissement, l'innovation et l'emploi dans les filières d'avenir.

LA STRATÉGIE RÉGIONALE EN MATIÈRE DE CLIMATE TECH VISE À :

- Structurer la filière Climate Tech : en accompagnant les acteurs publics et privés, en favorisant la création d'emplois et de formations,
- Développer l'usage de solutions Climate Tech : en soutenant les projets innovants et en encourageant l'adoption de ces solutions par les entreprises et les administrations,
- Faire de la Région Sud un pôle d'excellence en Climate Tech : en attirant des talents et des investissements, en rayonnant au niveau national et international.

LA COMMUNAUTÉ « SUD IA »

Cette communauté, qui fédère l'ensemble des acteurs de l'écosystème régional, connaît en 2026 une nouvelle dynamique. Sa relance s'appuie sur **une animation renforcée, un partage accru des enjeux et pratiques ainsi qu'une meilleure coordination des initiatives.**

La participation à VivaTech constitue un temps fort de cette communauté. Elle permet de **valoriser les entre-**

prises, les projets et les filières d'excellence du territoire, tout en favorisant les coopérations avec les grands acteurs de l'intelligence artificielle.

À travers cette présence, la Région affirme son positionnement de terre d'IA et renforce son influence dans les grands rendez-vous du numérique.

DES PARTENARIATS STRATÉGIQUES POUR ACCÉLÉRER LE RAYONNEMENT DE LA RÉGION SUD

La Région Sud développe des coopérations avec les grands acteurs publics et privés de l'intelligence artificielle pour renforcer l'attractivité et la visibilité de son écosystème innovant.

À travers sa présence sur des événements internationaux comme Viva Technology, le World AI Cannes Festival ou encore l'AIM Congress, la Région affirme son positionnement comme territoire européen de référence sur l'IA et les technologies d'avenir.

PARTENARIAT AVEC HUB FRANCE IA

Le Hub France IA est une association créée pour **fédérer et structurer l'écosystème français de l'intelligence artificielle**. Il rassemble, dans un espace unique d'échange et de coopération, **des startups et fournisseurs, des PME/ETI, des grands groupes, ainsi que des institutions, écoles, investisseurs, collectivités, juristes et experts IA.**

La Région Sud engage cette année une coopération avec Hub France IA afin de :

- renforcer la visibilité des acteurs régionaux de l'IA,
- favoriser leur intégration dans les dynamiques nationales et européennes,
- promouvoir une intelligence artificielle responsable et souveraine.

Ce partenariat permettra également de mieux valoriser les startups, entreprises et projets innovants du territoire.

En tant que relais territorial identifié de la cartographie nationale IA pour le territoire de Provence-Alpes-Côte d'Azur, la Région s'engage alors à relayer auprès de son écosystème la campagne de candidature à la cartographie nationale IA - édition 2027.



Photo : Région Sud / Lara Baiais.

ZOOM SUR KIKLEO : L'IA POUR LUTTER CONTRE LE GASPILLAGE ALIMENTAIRE DANS LES LYCEES

UN PROBLÈME, UNE SOLUTION

En Région Sud, le gaspillage alimentaire dans les lycées représente près de 4,8 millions d'euros par an, soit 16 % des denrées achetées.

Pour aider les établissements à mieux mesurer et réduire ce gaspillage, la Région a déployé la solution Kikleo, basée sur l'intelligence artificielle.

Grâce à un système de photographies et d'analyse automatisée, l'outil permet d'identifier les aliments jetés, de mesurer les quantités gaspillées et d'aider les équipes à adapter leurs pratiques.

COMMENT FONCTIONNE KIKLEO ?

Le logiciel reconnaît le type d'aliment et en évalue le poids via une technologie 3D basée sur l'intelligence artificielle et une base de données photographiques.

La solution s'appuie sur deux dispositifs complémentaires :

- **des bornes caméras 3D** installées à la sortie du self, où les élèves passent leur plateau avant de jeter leurs déchets afin que l'IA identifie les composantes du repas et estime les quantités non consommées,
- **des caméras balances en cuisine**, utilisées par les équipes pour mesurer de manière fiable les restes de production.

L'intelligence artificielle identifie les aliments jetés, estime les quantités gaspillées et fournit des données accessibles rapidement aux équipes.

Des campagnes de mesure sont réalisées plusieurs fois par an afin d'ajuster les pratiques de restauration.

QUELS RÉSULTATS ?

Déjà expérimentée dans 15 lycées en 2024-2025, la solution sera progressivement déployée dans 47 établissements d'ici 2027.

Les premiers résultats montrent :

- 19 % de réduction des volumes gaspillés,
- 34 % de baisse du coût du gaspillage alimentaire,
- jusqu'à 35 000 € d'économies annuelles par lycée,
- une réduction des biodéchets et de l'empreinte carbone.

Dans les lycées expérimentateurs :

- 10 établissements ont réduit leur gaspillage alimentaire,
- 13 ont diminué le coût du gaspillage,
- le coût par repas est passé de 0,37 € à 0,27 € par convive.

4 risingSUD

L'AGENCE D'ATTRACTIVITÉ
ET DE DÉVELOPPEMENT
ÉCONOMIQUE DE LA RÉGION
PROVENCE-ALPES-CÔTE
D'AZUR





risingSUD

Attractivité et développement économique de la région Sud

risingSUD, FACILITATEUR DE BUSINESS POUR LES ENTREPRISES ET LES TERRITOIRES

Portée par une équipe de 50 personnes aux parcours et expertises complémentaires, risingSUD déploie 3 missions d'intérêt général :

- Accompagner les entreprises et les territoires avec des dispositifs sur mesure ;
- Attirer investisseurs et talents pour renforcer les filières d'excellence ;
- Valoriser l'attractivité et le rayonnement économique de la région.

En 2025, l'agence a soutenu 435 entreprises dans leurs besoins de financement, transformation ou conquête de nouveaux marchés, et accéléré 82 projets et entreprises stratégiques pour les filières d'excellence régionale.

A l'international, où elle accompagne chaque année près de 300 entreprises régionales, risingSUD conçoit des programmes sur mesure pour explorer, tester et développer des opportunités d'affaires. Elle s'appuie pour cela sur les grands événements et sur un réseau d'experts dont la Team France Export, les acteurs du commerce international, les Conseillers du Commerce Extérieur de la France et Bpifrance.

Pour Viva Technology, risingSUD coordonne la sélection d'entreprises régionales, mène des actions de promotion du territoire et organise des rencontres avec des délégations internationales. L'agence échange également avec des entreprises françaises et étrangères susceptibles de s'implanter en Provence-Alpes-Côte d'Azur.

En région, risingSUD coordonne les projets d'implantation créateurs de valeur et d'emplois avec l'ensemble des acteurs territoriaux pour offrir aux entreprises les meilleures conditions de développement : emplacement, écosystème, partenaires, talents...

L'action de l'agence a permis de convaincre 166 entreprises étrangères de s'implanter en région Sud en 2025, créant plus de 3 300 emplois sur le territoire. La région Sud est notamment la 1ère région française pour les investissements africains et la 3ème région européenne pour l'accueil de projets de R&D.

98% des entreprises interrogées recommandent l'accompagnement de risingSUD, avec des bénéfices concrets sur leur développement : visibilité, démarche d'innovation, ancrage territorial, repositionnement de la stratégie...

Particulièrement mobilisée sur les enjeux de transition énergétique et sociétale, risingSUD déploie une stratégie RSE ambitieuse. Elle est labellisée « Engagé RSE – Niveau Confirmé » et « Responsibility Europe » par AFNOR Certification depuis 2025 pour la qualité de cette stratégie et son engagement global en faveur d'un Sud d'excellence, d'innovation et de transitions, tourné vers l'avenir.

Pour en savoir plus : risingsud.fr

5

LES PARTENAIRES





LA MÉTROPOLE AIX-MARSEILLE-PROVENCE

La Métropole Aix Marseille Provence encourage son développement économique et social par l'innovation. Elle soutient ainsi l'emploi et la compétitivité, tout en favorisant la proximité entre recherche, entreprises et territoires. Grâce à un soutien concret, des dispositifs d'accompagnement opérationnels et des partenariats (Région Sud, Chambre de Commerce et d'Industrie Marseille-Provence, One Provence Promotion), l'institution permet à des projets de se structurer en entreprises durables et exportatrices.

Un écosystème complet au service des entreprises

Sur un périmètre visible et lisible de 3 148 km², Aix Marseille Provence dispose d'un tissu économique diversifié, où coexistent grands groupes, PME, start ups et laboratoires de recherche. L'écosystème territorial est structuré autour :

- de technopôles et campus d'innovation : Arbois Technopole (cleantech), Château Gombert Technopole (deeptech), Luminy Technopole (biotech, healthtech) et la Cité de l'innovation et des savoirs Aix-Marseille (CISAM) offrant incubateurs, accélérateurs et infrastructures de prototypage ;
- d'un réseau académique et scientifique (plus de 130 laboratoires) favorisant transfert technologique et projets collaboratifs ;
- d'une offre d'accompagnement et de soutien partenariale et territoriale à chaque étape de développement : amorçage, accélération, internationalisation et industrialisation.

Filières stratégiques et capacités d'attraction

La Métropole concentre des filières d'excellence (santé, aéronautique & mécanique, maritime & logistique, indus-

tries culturelles & créatives, numérique & microélectronique, énergie & environnement) soutenues par huit pôles de compétitivité et des acteurs privés. Sa position géographique — port, aéroport, 18 câbles sous marins — en fait un carrefour méditerranéen important pour les échanges internationaux, notamment entre l'Europe et l'Afrique, et un terrain propice à l'implantation d'investissements étrangers.

Des résultats concrets et une visibilité internationale

Les actions menées par la Métropole contribuent au développement d'un écosystème de start ups dynamique, de projets d'innovation intégrés dans les politiques publiques (mobilité, urbanisme, gestion des ressources), et une présence régulière sur les grandes scènes technologiques (VivaTech, CES Las Vegas) pour donner de la visibilité aux talents locaux. Cette année, 40 entreprises retenues pour VivaTech témoignent de la qualité de l'accompagnement : 20 d'entre elles sont originaires du territoire métropolitain, preuve de la capacité locale à produire des solutions prêtes à croître et à rayonner.

Engagement territorial et impact social

Au delà de la seule dimension économique, la Métropole inscrit son action dans des objectifs de transition écologique, d'inclusion et de développement durable : soutien à l'économie circulaire, projets d'agriculture urbaine, mobilité propre et initiatives favorisant l'accès à l'emploi et à la formation.

Plus d'informations sur
<https://ampmetropole.fr/vivatech2026>

LA MÉTROPOLE TOULON PROVENCE MÉDITERRANÉE

Forte de près de 455 000 habitants pour un territoire d'une superficie de 36 654 hectares répartis sur 12 communes (Carqueiranne, La Crau, La Garde, Hyères, Ollioules, Le Pradet, Le Revest-les-Eaux, Saint-Mandrier-sur-Mer, Six-Fours-les-Plages, La Seyne-sur-Mer, Toulon, La Valette-du-Var), la Métropole Toulon Provence Méditerranée est devenue la 14^{ème} métropole de France en termes de population. Son territoire compte plus de 200 km de littoral, incluant les îles d'Hyères.

Toulon Provence Méditerranée capitalise sur ses atouts pour structurer son développement économique autour de filières d'excellence. Le tourisme est un pilier essentiel, mais l'économie métropolitaine se décline également sur d'autres secteurs.

L'économie bleue, avec ses activités maritimes et navales, représente un véritable moteur pour le territoire et constitue le premier employeur de la Métropole. De nombreux secteurs en découlent, tels que la défense, la sécurité maritime, les technologies marines et sous-marines, les énergies, les ports et la croisière. Ces filières, porteuses d'innovation, positionnent la Métropole sur le devant de la scène internationale de la compétitivité. Au-delà de ces secteurs clés, la Métropole bénéficie d'un terroir exceptionnel et d'un cadre de vie attractif, favorisant le développement d'autres filières telles que l'agriculture, la silver Économie, le numérique et les industries culturelles et créatives incarnées notamment par le Bureau des Tournages. La cybersécurité, l'intelligence artificielle, la cyberdéfense, les objets connectés et la smart-city sont autant de domaines qui ouvrent par ailleurs la voie à de nouveaux métiers.

Vitrine de l'innovation française, le salon VIVA TECHNOLOGY réunit tous les acteurs du domaine pour en dévoiler les dernières innovations et relever les défis de demain. La Métropole TPM y est naturellement présente

sous la bannière de la Région SUD pour accompagner les startups de son territoire et montrer toute la vitalité de son territoire.

Cette année, nous avons l'honneur de présenter une entreprise remarquable de notre région, incarnant l'excellence et l'innovation dans son domaine : **LAQUO / Archistoire - The Elephant's Children**

LAQUO est une technologie créée par une jeune entreprise de Toulon qui permet de visiter des lieux historiques ou culturels de façon immersive, un peu comme si vous y étiez, mais enrichie d'informations sur leur histoire et leur patrimoine.

Concrètement, cela ressemble à quoi ? Imaginez pointer votre téléphone vers un vieux bâtiment ou une place historique, et voir apparaître des explications, des photos d'époque, des anecdotes, le tout en exploration à 360°. C'est l'application **Archistoire**, qui tourne grâce à LAQUO.

Cette offre s'adresse au grand public, via Archistoire pour découvrir des lieux remarquables autrement qu'avec un simple panneau d'information et aux **institutions** (mairies, offices de tourisme, musées...) qui peuvent acheter la technologie pour créer leurs propres visites culturelles personnalisées

La participation de cette entreprise à VivaTech 2026 est une preuve de la vitalité et de la créativité de notre écosystème local. Elle illustre parfaitement notre engagement à soutenir l'innovation et à promouvoir des solutions durables et responsables.

www.metropoleTPM.fr



LA MÉTROPOLE NICE CÔTE D'AZUR

Située entre mer et montagne, la Métropole Nice Côte d'Azur allie charme méditerranéen et splendeur alpine, tout en étant profondément européenne et cosmopolite. Son architecture et ses paysages uniques offrent un cadre de vie et de travail exceptionnel. Directement reliée à 120 destinations mondiales via son aéroport international, la Métropole est reconnue mondialement, notamment depuis que la Ville a été classée au Patrimoine mondial de l'UNESCO en juillet 2021.

Jeunes pousses dynamiques ou groupes internationaux, la Métropole Nice Côte d'Azur compte près de 80 000 entreprises sur son territoire avec une **forte croissance dans les filières innovantes de la santé, l'économie bleue et les industries culturelles et créatives.**

Nice Côte d'Azur est plus que jamais un territoire attractif, propice aux affaires et un écosystème innovant où acteurs publics et privés collaborent étroitement. Labellisée Capitale French Tech, la Métropole Nice Côte d'Azur s'appuie sur un réseau dynamique de startups et d'acteurs de l'innovation, renforcé par l'excellence de l'Université Côte d'Azur, des laboratoires de recherche d'envergure internationale et de prestigieuses écoles de formation telles que l'EDHEC, Centrale Méditerranée, ISART DIGITAL, Simplon et Aivancity.



COMMUNAUTÉ
D'AGGLOMÉRATION
SOPHIA ANTIPOLIS

COMMUNAUTÉ D'AGGLOMÉRATION SOPHIA ANTIPOLIS

La Communauté d'Agglomération Sophia Antipolis a été fondée le 1^{er} janvier 2002. Partant de 14 communes à sa création, elle en compte désormais 24 depuis 2012. Le territoire de la Communauté d'Agglomération Sophia Antipolis (CASA) s'étend de la mer à la montagne, avec au cœur la Technopole Sophia Antipolis, 1^{re} technopole d'Europe.

SOPHIA ANTIPOLIS : D'UN PARI FOU À UNE RÉUSSITE INDÉNIABLE

Cinquante-cinq ans après sa création, le succès de Sophia Antipolis est incontestable. Première Technopole d'Europe, Sophia Antipolis abrite désormais 2 700 entreprises générant un chiffre d'affaires cumulé de près de 8 milliards d'euros, opérant dans des secteurs stratégiques générateurs d'emplois.

UN FACTEUR CLÉ DE CETTE RÉUSSITE : TECH FOR HUMANITY

Le parc de haute technologie favorise les synergies entre universitaires, centres de recherche, grandes entreprises et startups, collaborant main dans la main pour stimuler l'innovation dans une démarche axée sur le concept de « Tech for Humanity ». Au-delà de la simple innovation technologique, cette approche place l'humain au cœur du processus de développement. À Sophia Antipolis, il ne s'agit pas seulement de créer des technologies pour résoudre des problèmes, mais aussi de veiller à ce qu'elles servent l'humanité dans son ensemble, en tenant compte des aspects éthiques et sociaux.

SOPHIA ANTIPOLIS AUJOURD'HUI : DES FILIÈRES CLÉS

La renommée internationale de la Technopole dans le domaine du numérique s'appuie désormais sur des filières clés, adaptées aux besoins et aux évolutions du marché. Aux côtés de l'intelligence artificielle, la cybersécurité, les big data et l'internet des objets, s'ajoutent désormais des secteurs émergents tels que le NewSpace et l'intelligence artificielle appliquée à divers domaines

d'activité déjà solidement implantés sur la Technopole. Les filières d'excellence actuelles comprennent le véhicule intelligent et la mobilité, la santé et les biotechnologies, la fintech ou encore la proptech.


DES PERSPECTIVES D'AVENIR PROMETTEUSES

En affirmant sa place sur la scène mondiale de l'intelligence artificielle, Sophia Antipolis confirme sa capacité à relever les grands défis du XXI^e siècle et à générer les innovations majeures de demain.

Le pôle « Alpha Sophia Antipolis » représentera un nouvel espace stratégique au sein de la Technopole, offrant des services performants dédiés à la promotion de l'entrepreneuriat et à l'accompagnement des entreprises à toutes les étapes de leur développement.

Reconnaissant que l'innovation repose avant tout sur les compétences et le savoir-faire de ses acteurs, Sophia Antipolis s'engage en faveur des talents. Des partenariats étroits avec les établissements d'enseignement supérieur sont développés afin d'attirer les talents du monde entier.

agglo-sophiaantipolis.fr
Sophia-antipolis.fr

- 
- 46 000 salariés
 - 5 500 chercheurs
 - 80 nationalités
 - 2 700 entreprises
 - 7 500 étudiants y travaillent aujourd'hui
 - Un territoire de 2 400 Hectares
Composé de 90% d'Espaces Verts



ALPES PROVENCE

CRÉDIT AGRICOLE

Le Crédit Agricole Alpes Provence est une banque coopérative et territoriale qui agit au quotidien pour l'innovation économique et sociale. Notre ambition est d'incarner la Banque Universelle des Nouvelles Proximités, façonneur des territoires.

Avec notre siège social à Aix-en-Provence, nos 2 150 collaborateurs répartis dans nos 144 agences de proximité et 23 centres d'affaires, nos 800 administrateurs non-salariés issus de notre tissu économique, nous sommes une banque de proximité, connectée aux besoins réels des habitants et de notre territoire : les Bouches-du-Rhône, le Vaucluse et les Hautes-Alpes.

En portant 20 Md€ d'encours de crédit et en finançant chaque jour plus de 140 projets, nous sommes liés par nature à notre territoire et à son devenir, nous finançons au quotidien son économie réelle, contribuant à son développement. Nous sommes la banque de tous les entrepreneurs, depuis la startup technologique jusqu'à la multinationale implantée sur notre territoire, en passant par les artisans et commerçants de nos villes et villages.

Nous partageons avec nos clients sociétaires un objectif commun d'utilité au territoire. Chaque année depuis 18 ans, c'est 3% de notre résultat net qui est redistribué pour accompagner les projets utiles qui font vivre nos départements. Cela représente environ 3 M€ par an, consacrés au soutien des initiatives locales, des entreprises innovantes, de l'environnement, des associations qui œuvrent dans l'intérêt de notre territoire et de ses habitants.

MÉCÈNE DE L'INNOVATION ET DE LA CRÉATION D'ENTREPRISE :

Afin de maximiser l'impact de ces dividendes au territoire, le Crédit Agricole Alpes Provence a créé en 2015 le Fonds de Dotation CAAP INNOV'ECO. Alimenté chaque année par la banque à hauteur de près d'1 M€, ce fonds de mécénat économique, créateur de liens, contribue au développement de l'écosystème local en intervenant auprès des entrepreneurs innovants et des acteurs de leur réussite.

Concrètement, les équipes du fonds de dotation contribuent par leurs actions à renforcer les moyens d'action de l'écosystème en faveur de la création d'entreprises innovantes par des subventions et partenariats dédiés aux associations et structures d'accompagnement des startups régionales. Au total, le fonds de dotation a ainsi déployé 3,8 M€ auprès de plus de 80 partenaires.

Elles permettent aux porteurs de projets innovants de concrétiser leur idée en étant les premiers à leur faire confiance au travers de prêts d'honneur jusqu'à 30 k€. Ce sont des prêts sans intérêt ni garantie qui ont accompagné plus de 216 projets entrepreneuriaux du territoire, à hauteur de 2,9 M€.

Enfin, elles contribuent à leur visibilité et mettent en réseau ces entrepreneurs en organisant et dotant en cash des concours de startups prestigieux devant des jurys d'experts reconnus et d'investisseurs. Elles participent à leur mise en lumière dans les médias et en finançant leur participation aux événements professionnels incontournables (Viva Technology, Salon Inter-

national de l'Aéronautique et de l'Espace au Bourget, AeroSud, BioFit, etc.)

INVESTISSEUR EN CAPITAL INNOVATION :

Au-delà de son rôle de banquier, le Crédit Agricole Alpes Provence investit directement au capital des startups technologiques les plus prometteuses de son territoire avec son fonds de venture-capital CAAP Création.

Cette filiale à 100 % de capital-risque, dotée d'une enveloppe globale d'investissement de 33,5 M€, intervient en fonds propres ou quasi-fonds propres pour le financement de la phase de démarrage de startups à fort potentiel de création de valeur, et plus tard dans leur phase de développement.

Elle a investi un total de 25,5 M€ dans 123 entreprises innovantes qui ont généré la création de plus de 800 emplois sur notre territoire. CAAP Création est le principal co-investisseur en capital-risque du fonds Région Sud Investissement.

BANQUIER DES ENTREPRISES INNOVANTES :

En complément des dispositifs de mécénat et de capital risque, le Crédit Agricole Alpes Provence a créé en 2016 un outil dédié pour intervenir aux côtés des startups sur le volet bancaire : un centre d'affaires innovation.

Cette structure accompagne de manière très spécifique avec des interlocuteurs experts plus de 120 startups du territoire sur des sujets variés : banque au quotidien, avance de crédit impôt recherche, financement moyen terme, court terme, etc.

Grâce à ces dispositifs, à son expertise et à son expérience, le Crédit Agricole Alpes Provence est un acteur incontournable de l'écosystème innovation sur son territoire. Pour la troisième année consécutive, la Caisse Régionale intègre la délégation de la Région Sud en tant qu'unique partenaire privé pour accompagner 19 startups des Bouches-du-Rhône, du Vaucluse et des Hautes-Alpes au salon Viva Technology 2026.



LE CRÉDIT AGRICOLE ALPES PROVENCE EN QUELQUES CHIFFRES

→ 809 000 clients dont 363 000 sociétaires

→ 70 caisses locales, 800 administrateurs

→ 2 150 collaborateurs répartis dans 144 agences de proximités et 23 centres d'affaires

→ 20 Md€ d'encours de crédit et 27 Md€ d'encours de collecte

LES CHIFFRES CLÉS CAPITAL & INNOVATION :

→ 25,5 M€ investis dans 123 entreprises innovantes, en fonds propres ou quasi fonds propres

→ 2,9 M€ de prêts d'honneur accordés pour financer l'amorçage de 216 startups

→ 725 k€ de prix remis à des startups lors de concours innovation (dotation cash)

→ 3,8 M€ en soutien à plus de 80 partenaires de l'écosystème innovation, recherche et entrepreneuriat

Données arrêtées au 31/12/2025



PÔLES UNIVERSITAIRES D'INNOVATION (PUI)

LE PUI CORSO-AZUREEN MED'INNOV

Université Côte d'Azur pilote activement le Pôle Universitaire d'Innovation (PUI) Corso-azuréen MED'INNOV, un projet d'envergure destiné à stimuler l'innovation dans plusieurs secteurs stratégiques en Méditerranée. Conduit en partenariat avec l'Université de Corse Pasquale Paoli et 10 autres acteurs clés du secteur, MED'INNOV ambitionne de structurer un écosystème dynamique favorisant la recherche et l'innovation.

LE POLE UNIVERSITAIRE D'INNOVATION PROVENCE

Le PUI Provence, projet France 2030 financé par l'ANR et Bpifrance, vise à sensibiliser étudiants et chercheurs à l'innovation via de nouveaux parcours de formation, tout en renforçant le lien avec les entreprises pour développer collaborations, revenus technologiques et créations d'entreprises deeptech.

2 objectifs

- Accroître l'efficacité des actions de soutien à l'innovation (recherche partenariale, transfert de technologie, entrepreneuriat) au sein du site.
- Accélérer le flux de projets d'innovation issus des laboratoires de recherche et améliorer le taux de conversion vers l'innovation de ces projets notamment par la création de start-up deeptech.

3 missions

- Accélération et renforcement du potentiel de valorisation de la recherche du site.
- Coordination des acteurs de l'écosystème.
- Déploiement d'un plan d'actions permettant d'accroître l'efficacité et l'efficacité des actions déjà portées par les acteurs et de maximiser le potentiel d'innovation du site.

INFOS PRATIQUES



Ouverture

DU 17 AU 20 JUI 2026

DE 9H00 À 18H00



Accès

ARRÊT POUR
TOUS LES TRANSPORTS ET TAXIS :
« PORTE DE VERSAILLES »

MÉTRO

12

TRAMWAY

T2

T3a

BUS

39

80



Localisation

PARIS EXPO PORTE DE VERSAILLES
HALL 7
1 PLACE DE LA PORTE DE VERSAILLE
F-75015 PARIS



Marion ALCAZAR
Attachée de presse
malcazar@maregionsud.fr
06 50 84 36 84

Manon SABATIER
Chef du service de presse
msabatier@maregionsud.fr
06 69 22 81 98

maregionsud.fr

