

### INTERNATIONALISATION DES ENTREPRISES RÉGIONALES

#### Gaston MILLE

1. Le fabricant de chaussures de travail Gaston Mille a créé **une filiale commerciale à Kuala Lumpur**, d'où il **couvre aussi le Brunei**, et prévoit d'installer des **plateformes logistiques aux États-Unis** (où il est implanté depuis 2015). Il exporte également en **Europe** et en **Arabie saoudite**.



#### innate pharma

2. Innate Pharma a signé un accord de licence exclusive avec le **géant pharmaceutique japonais Takeda**, pour un paiement initial de 5 millions de dollars et jusqu'à 410 millions de dollars de paiement d'étape. La biotech, **cotée au Nasdaq américain**, travaille aussi avec le **suédo-britannique AstraZeneca**.

#### PANIER DES SENS EN PROVENCE

3. Panier des Sens, qui dispose déjà de 5 boutiques à l'international, prévoit cette année **d'autres ouvertures en Allemagne et en Chine**. La marque de cosmétiques naturels exporte également en Italie et aux États-Unis.



4. ImCheck Therapeutics, l'une des rares startups régionales à avoir intégré le classement des French Tech 120 et Next40, poursuit les **essais cliniques prometteurs en Europe et aux États-Unis** de ses anticorps d'immunothérapie et se pose en futur leader international.



5. Startmining, qui a lancé une ferme de minage en Islande en début d'année, **prévoit d'en implanter 2 autres en Islande et une au Paraguay**. Le **Canada** semble être une autre piste sérieuse d'export.



7. Volumic 3D lance ses imprimantes 3D made in France **sur le marché européen** (Allemagne, Espagne, Italie, Suisse, Belgique et Luxembourg) avant de viser le **continent nord-américain**. L'objectif est qu'à horizon 2025, au moins 50 % des ventes soient réalisées à l'étranger.



6. Basé à Carros, le laboratoire vétérinaire Virbac, qui vient de créer sa filiale irlandaise, a **racheté 100 % des parts de GS Partners**, son distributeur historique en République tchèque et Slovaquie, qui **devient ainsi sa 35<sup>ème</sup> filiale**.

En mai, ces **7 entreprises régionales** ont communiqué sur leur développement à l'international.





Les exportations régionales en 2022 :

- valeur : **29,3 millions d'euros**
- volume : **5,1%** des exportations françaises

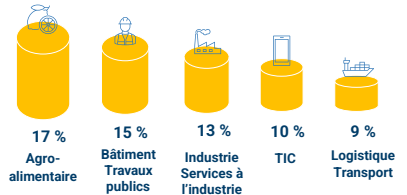
Les importations régionales en 2022 :

- valeur : **63,2 millions d'euros**
- volume : **8,2%** des importations nationales

### Top 5 des filières\*

\*en nombre d'entreprises exportatrices par activité

CCI PACA



DONNÉES ANNUELLES 2022

DONNÉES 4<sup>ème</sup> TRIM. 2022

## EXPORTATIONS ET IMPORTATIONS

### Exportations et importations régionales en 2022\*

\*Principauté de Monaco incluse



volume d'exportation



volume d'importation

#### Les ETI moteurs de l'export

13 464 exportateurs régionaux\* :  
\*Or opérateurs étrangers

95% ont moins de 250 salariés et réalisent 48,3% des exportations

5% ont plus de 250 salariés et réalisent 51,6% des exportations

Direction Générale des Douanes et des Droits Indirects



### Exportations et importations régionales au 1<sup>er</sup> trim. 2023\*



volume d'exportation (en millions d'euros)

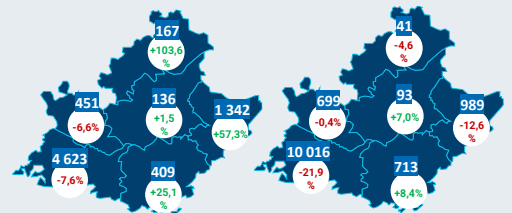


volume d'importation (en millions d'euros)



L'Europe (zone euro) reste le 1<sup>er</sup> partenaire commercial à l'export

### Approche par département



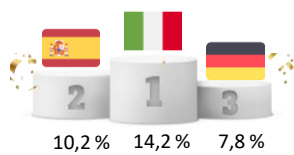
volume d'exportation (en milliers d'euros)

volume d'importation (en milliers d'euros)

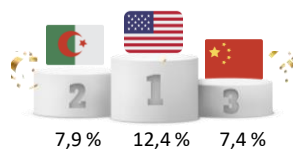
Evolution trimestrielle en %

Direction Générale des Douanes et des Droits Indirects

### Approche par pays



Pays vers lesquels la région Sud a le plus exporté en 2022



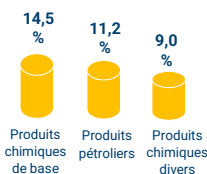
Pays auprès desquels la région Sud a le plus importé en 2022

Direction Générale des Douanes et des Droits Indirects

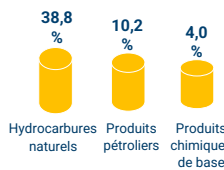
### ZOOM SUR...

**L'Italie** ! Notre 1<sup>er</sup> partenaire à l'export et notre 4<sup>ème</sup> à l'import. Nous y exportons essentiellement des produits sidérurgiques et des produits chimiques de base

Direction Générale des Douanes et des Droits Indirects



Produits les plus exportés en 2022



Produits les plus importés en 2022

Direction Générale des Douanes et des Droits Indirects

### Ces entreprises régionales tournées vers l'international



Spécialiste de la chaudronnerie, ID<sup>2</sup> Engineering a inauguré sa nouvelle usine de 3000 m<sup>2</sup> à Tanger, où elle est historiquement implantée. Elle se déploiera ensuite dans d'autres pays africains.



Forte d'une 1<sup>ère</sup> filiale aux Etats-Unis, La Fermière prévoit d'investir 26M de \$ pour construire dans l'Etat de New-York une unité de fabrication de yaourts, qui devrait être opérationnelle fin 2024 et comptera une trentaine de salariés.



Flexfuel Energy Development, spécialiste de la dépollution moteur, a ouvert un bureau à Shenzhen et créé 2 joint-ventures, en Chine et aux Etats-Unis, pour s'étendre en Asie-Océanie et en Amérique du Nord.