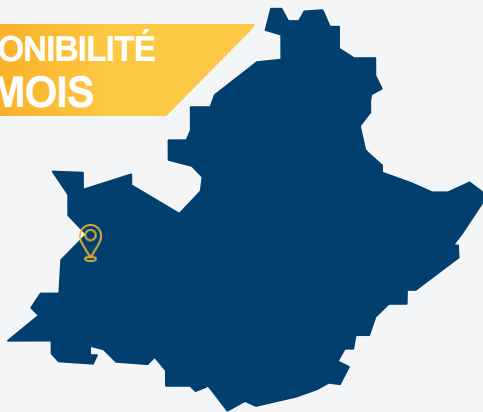


DISPONIBILITÉ  
+ 6 MOIS



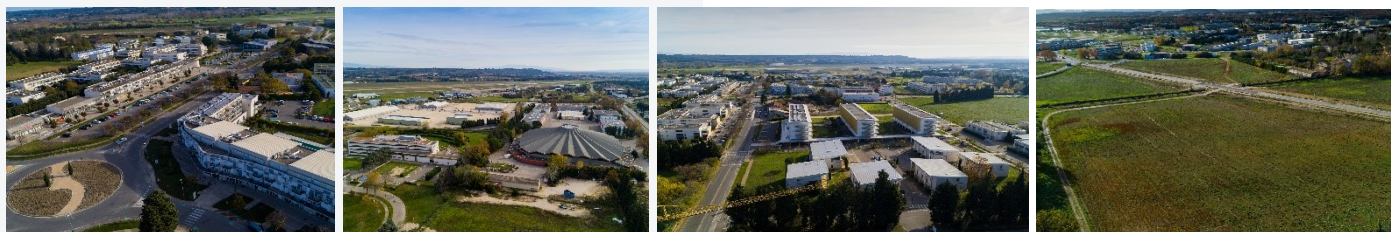
## AGROPARC - ARTICITE

### VOCATION SECTORIELLE

Naturalité (alimentation, cosmétique...)

### TYPES D'ACTIVITÉS ACCEPTÉES SUR SITE

Activités tertiaires (bureaux, ateliers)



### DESCRIPTION DU BIEN ET CARACTÉRISTIQUES TECHNIQUES

TYPOLOGIE	Immobilier
OFFRE	Achat, location possibles
PRIX	-
LOCALISATION	Département du Vaucluse, Communauté d'Agglomération du Grand Avignon, Ville d'Avignon
SURFACE TOTALE DISPONIBLE	2 185 m <sup>2</sup> (12 lots)
PARCELLES / LOTS DISPONIBLES	Entre 135 et 275 m <sup>2</sup>
HAUTEUR MAX / COEFFICIENT D'EMPRISE AU SOL	Hauteur du bâti : 16 m CES max : 0,6 imperméabilisé
PROPRIÉTAIRE PARCELLE	CITADIS - Grand Avignon
CLASSIFICATION SITE	PPRI Durance (2017)  Selon parcelle : Zone bleue (surélévation nécessaire de 50 cm du bâti)  Présence ICPE (Site Givaudan)
SERVITUDES	-



### DÉLAIS

DISPONIBILITÉ	Immédiate
PERMIS DE CONSTRUIRE	-
AUTORISATIONS ENVIRONNEMENTALES ET ÉTUDES DÉJÀ RÉALISÉES	Etude d'impact (1987) Dossier loi sur l'eau (1987) Absence de prescription archéologique (1987) Etude Faune / flore (1987)



### ACCESSIBILITÉ

ACCESSIBILITÉ	Train / TGV : 20 min  Autoroute : 5 min  Aéroport : 3 min
TRANSPORT EN COMMUN	Oui Lignes ORIZO ChronHop C3, C4, 13 et 22 et lignes ZOU Vaucluse n°6, 7 et 20.



### SERVICES / AMÉNITÉS

EAU	Eau potable Eau brute
RACCORDEMENT GAZ	Oui Possibilité de raccordement direct au réseau GRT Gaz
PUISSANCE ÉLECTRIQUE	Moyenne tension (20 kVA)
ASSAINISSEMENT & GESTION DES EAUX PLUVIALES	Oui, collectif
CONNECTIVITÉ	Très Haut Débit
EMBRANCHEMENT	Non
AUTRES CARACTÉRISTIQUES	Service de Velopop' avec 300 vélos en libre- service 7j/24h et 29 stations sur le territoire du Grand Avignon Bornes cyclables sur l'ensemble d'Agroparc Futur Parking Relais d'Agroparc qui relie le centre-ville et le tramway Covoiturage sur le site via la plateforme Klaxit
SERVICES AUX ENTREPRISES ET SALARIÉS	Gardiennage mutualisé Crèches Centre de vie sur site (commerces, restauration, services, professions libérales) Distributeur de produits frais "En Direct de nos Fermes" Présence de logements (1900)



## ÉCOSYSTÈME

### FORMATION, ENSEIGNEMENT SUPÉRIEUR & RECHERCHE

Avignon Université, Isema/Isara, Lycée agricole François Pétrarque, NexTech et Erudis.  
6 centres de recherche (dont l'INRAE et CTCPA).

### PARTENAIRES POTENTIELS

Entreprises phares sur site : Givaudan, Mc Cormick, Etex, Claranor, CBA (leader français logiciels gestion infirmières...)

Pépinières Créativa et Pégase, 6 centres de recherche, 11 organismes de formation

Pôles de compétitivité : Innov'Alliance, SAFE



## FINANCEMENT

### DISPOSITIFS & LABELLISATION, AIDES PUBLIQUES DISPONIBLES

Site industriel clés en main  
Territoires d'Industrie  
Label Parc + (Région SUD)



## ILLUSTRATIONS

POUR VISUALISER LE SITE AVEC L'OBSERVATOIRE SUD FONCIER ECO

**CLIQUEZ ICI**



VISUALISATION PARCELLAIRE



VOTRE CONTACT

**Anne-Charlotte DEBARBIEUX**



[acdebarbieux@risingsud.fr](mailto:acdebarbieux@risingsud.fr)

rising**SUD**

Attractivité et développement économique de la région Sud