

ÉVOLUTION DE L'ACTIVITÉ

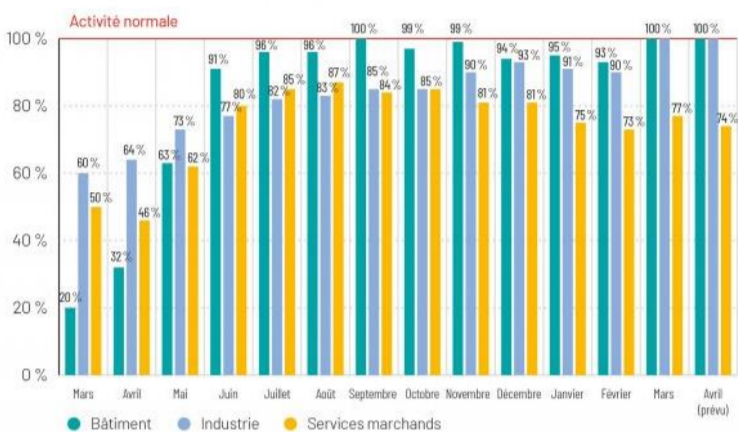
PIB ZONE EURO 2020 / - 6,8 %

PIB France 2020 / - 8,3 %

Source : Insee

Evolution des niveaux d'activité en Région

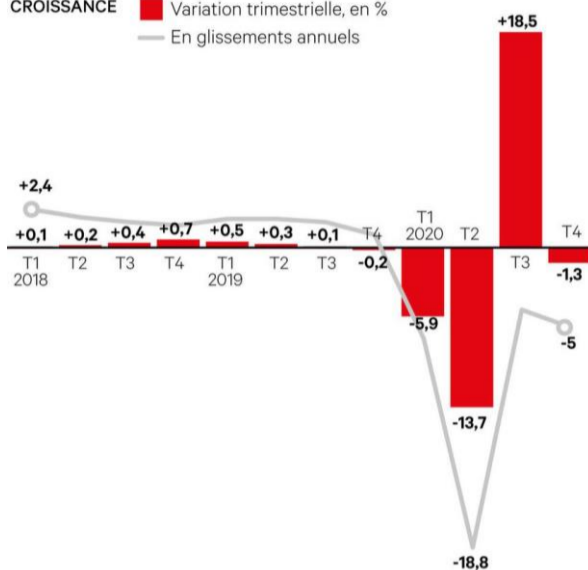
De mars 2020 à mars 2021 et prévision pour avril 2021 - En % du niveau jugé normal



Source : Enquête Banque de France

Evolution trimestrielle de l'activité en France

CROISSANCE Variation trimestrielle, en %
— En glissements annuels



Source : Insee

ENTREPRISES

FRANCE / 4 814 250 unités légales fin 2018

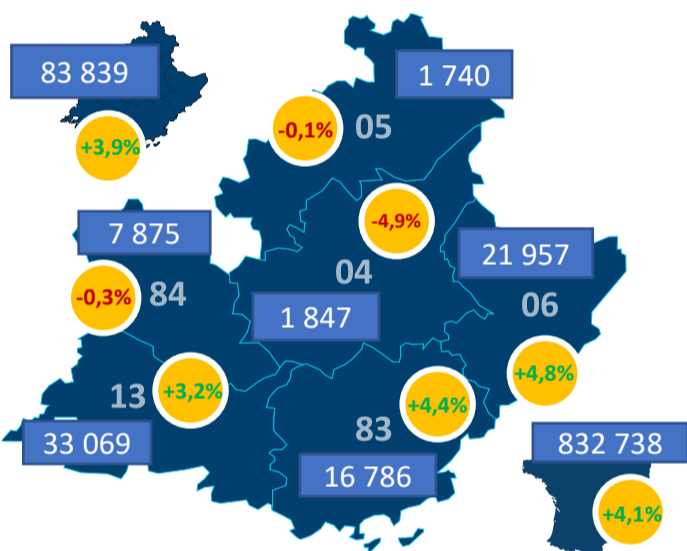
Source : Insee

REGION SUD / 513 448 unités légales fin 2018

578 617 établissements employeurs

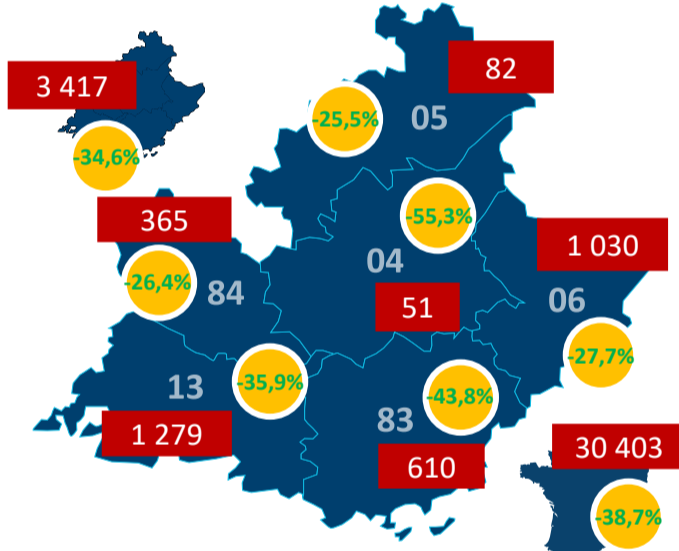
Source : Insee

Créations d'entreprises en 2020 :

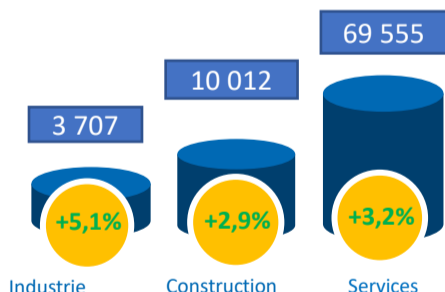


Source : DREETS (Insee)

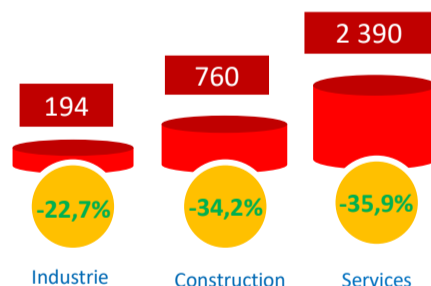
Défaillances d'entreprises en 2020 :



Source : Insee



Source : Insee



Source : Insee

En région Sud, les créations d'entreprises sont tirées vers le haut par les Alpes-Maritimes, le Var et les Bouches-du-Rhône. Le secteur des services reste le plus contributeur. Une dynamique régionale qui se poursuit lors du T1 2021 : +4,6% de créations d'entreprises.

Les défaillances d'entreprises ont été limitées par les mesures de soutien financier de gestion de crise.

LE CLIMAT DES AFFAIRES REGIONAL

Levées de fonds France et région en 2020

- RÉGION SUD :**
- 2,36 % des investissements nationaux
 - 5^{ème} région française en montant levé
 - 127 millions d'euros levés
 - 28 opérations recensées

- FRANCE :**
- 5,39 milliards d'euros levés
 - 620 opérations recensées

Source : Baromètre EY

Investissements en région Sud

- **L'industrie** en 2020 : - 18%
Niveau d'activité revenu à la normale en mars et anticipé comme stable en avril 2021.
- **Les services marchands** en 2020 : - 35%
Progression enregistrée en mars mais repli tablé par les perspectives en avril 2021.
- **Dans la construction** en 2020 : - 9,4%

Source : Enquête Banque de France