



#coupdeprojecteur sur

L'emploi en région Sud au 2^{ème} trimestre 2021

Et son évolution par rapport au 1^{er} trimestre 2021

EMPLOI

Nombre d'emplois salariés



FRANCE / 25 112 300
+1,1%

Dont emplois intérimaires / 754 401 (+2,3%)



RÉGION SUD / 1 903 548
+1,7%

Dont emplois intérimaires / 53 530 (+4,6%)

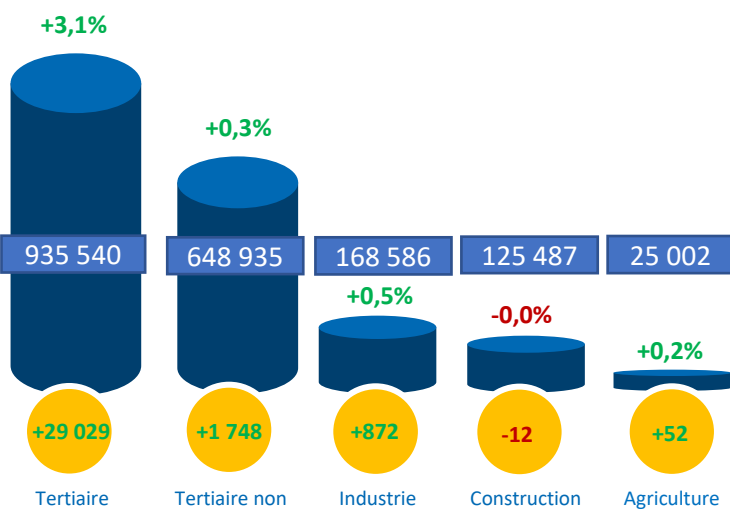
Source : DREETS (Insee)

En région Sud :

- L'emploi salarié augmente de 1,7 % au 2^{ème} trimestre (soit +31 688 emplois).
- Le nombre d'intérimaires continue nettement d'augmenter (+4,6 %)
- Le taux d'évolution de l'emploi salarié est ainsi au dessus de la moyenne nationale et dépasse son niveau d'avant-crise.

Source : DREETS (Insee)

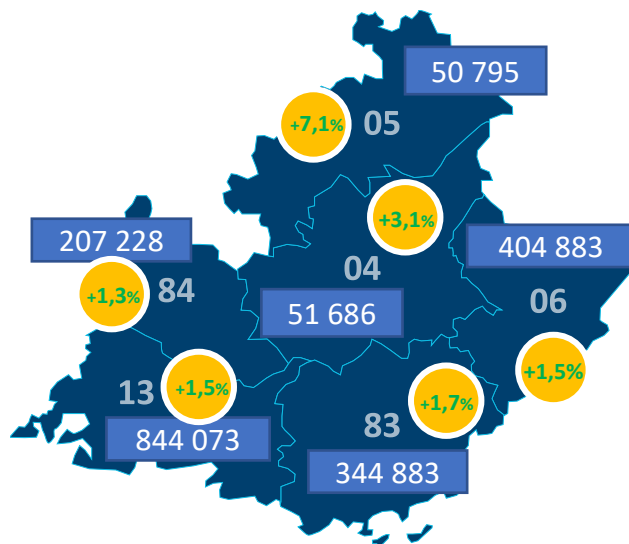
Répartition des emplois salariés en région Sud selon les secteurs



● Evolution trimestrielle du nombre d'emplois salariés en volume

Source : DREETS (Insee)

Répartition des emplois salariés en région Sud selon les départements



● Evolution trimestrielle du nombre d'emplois salariés en %

Source : DREETS (Insee)

+ En augmentant de 3,1% au 2^{ème} trimestre 2021, l'emploi (y compris intérim) dans le tertiaire marchand est en train de rattraper son niveau d'avant-crise.

+ L'emploi salarié progresse en région Sud dont tous les départements.

Dans les **Hautes-Alpes**, qui avaient été fortement pénalisées lors du 2^{ème} confinement, l'emploi salarié continue sa nette progression (+7,1%).

CHÔMAGE ET DEMANDEURS D'EMPLOI

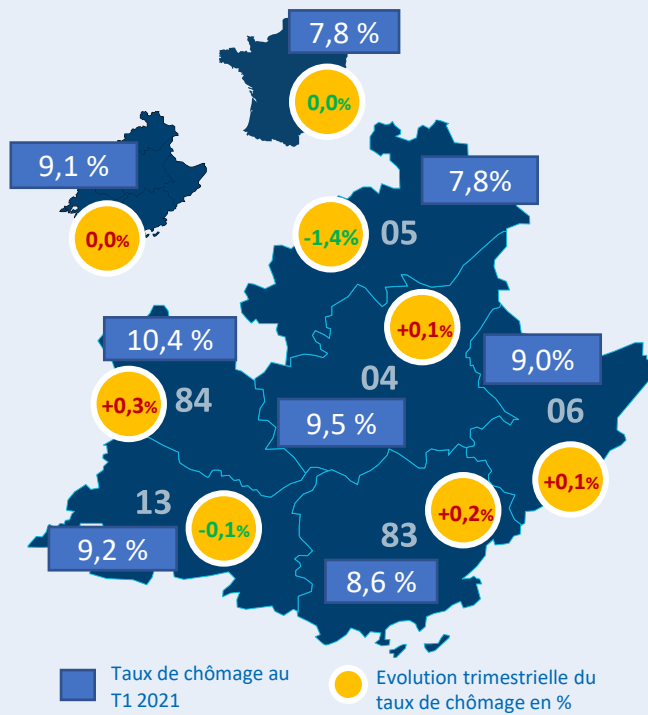
Nombre de demandeurs d'emploi catégories A, B et C

	Total au T2 2021	Evolution (en volume)	Evolution (en %)
Alpes-de-Haute-Provence	16 800	-20	-0,1
Hautes-Alpes	14 210	-1 250	-8,8
Alpes-Maritimes	108 550	+1 960	+1,8
dont Métropole Nice Côte d'Azur	54 810	+530	+0,9
Bouches-du-Rhône	206 270	+460	+0,2
dont Métropole Aix-Marseille-Provence	190 320	-230	-0,1
Var	94 250	+490	+0,5
dont Métropole Toulon Provence Méditerranée	36 750	+140	+0,4
Vaucluse	63 850	+210	+0,3
Région Sud	503 930	+1 850	+0,4
France	5 688 700	-28 230	-0,5

Source : DREETS (Insee)

+ En région Sud, le nombre de demandeurs d'emploi en catégories A, B et C enregistre une légère progression trimestrielle (+0,4%).

Taux de chômage par département



■ Taux de chômage au T1 2021 ● Evolution trimestrielle du taux de chômage en %

Source : DREETS (Insee)

+ En région Sud, le taux de chômage stagne (9,1%) et n'évolue pas par rapport au 1^{er} trimestre 2021. Il reste néanmoins supérieur au taux national (7,8%).