



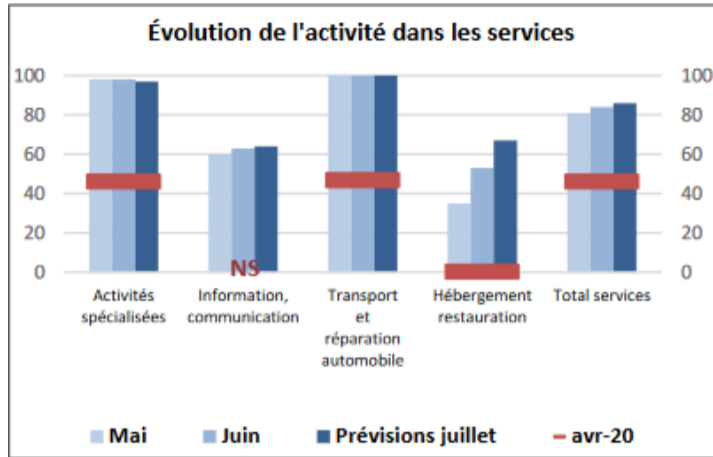
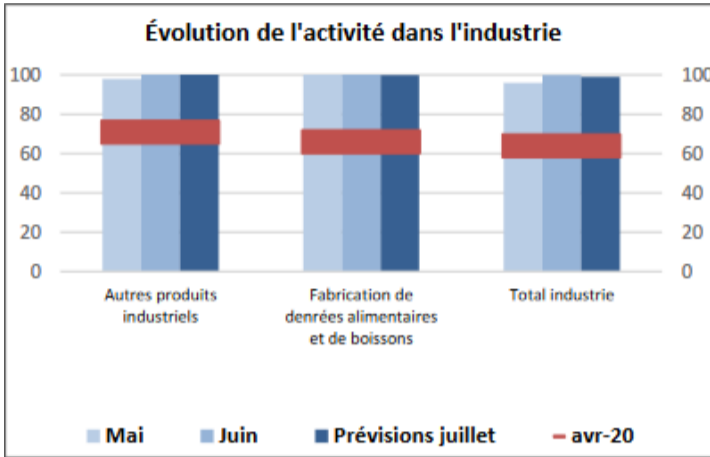
ÉVOLUTION DE L'ACTIVITÉ AU 2^{ème} TRIMESTRE 2021

PIB ZONE EURO / +2,1%

PIB FRANCE / +1,3%

Source : Insee et Eurostat

Jugement des dirigeants régionaux sur le niveau d'activité de leurs entreprises au 2^{ème} trimestre
En pourcentage du niveau jugé « normal »



Source : Enquête Banque de France

- L'industrie régionale se situe à un niveau « normal » d'activité (100%).
- En juillet, le niveau se maintiendrait (99%).

- Les services marchands connaissent un niveau d'activité en progression (84%). Cependant, ils demeurent 16 points inférieurs à une situation normale.
- Une poursuite de la hausse est prévue en juillet (86%).

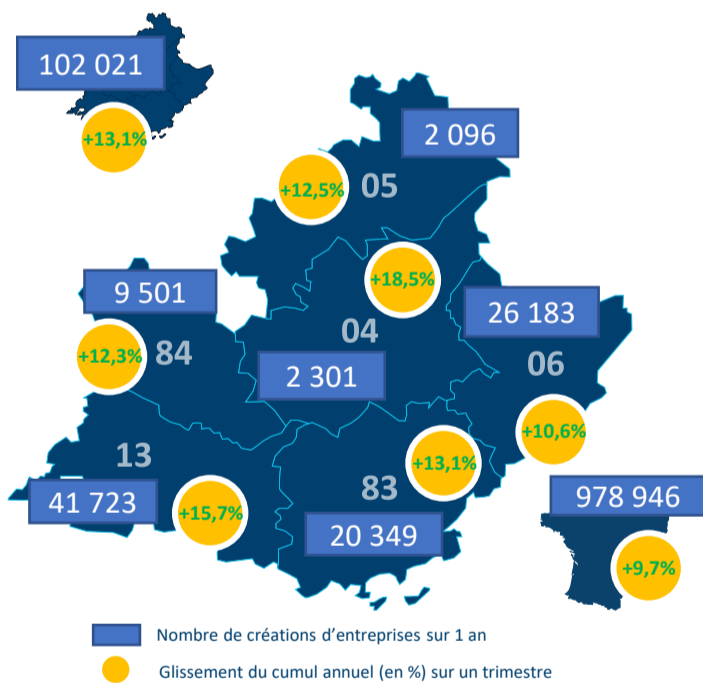
ENTREPRISES

FRANCE / 5 339 378 unités légales à fin 2019
(+6,8 % sur 1 an)
6 043 769 établissements employeurs

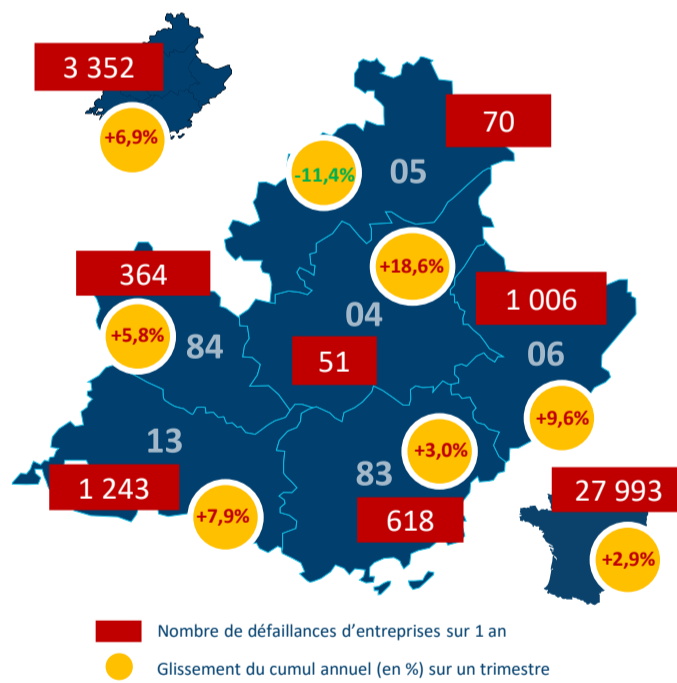
REGION SUD / 551 586 unités légales à fin 2019
(+7,4 % sur 1 an)
618 919 établissements employeurs

Source : Insee

Créations et défaillances d'entreprises par département sur les 4 derniers trimestres



Source : Insee

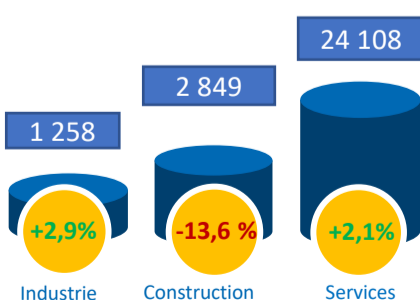


Source : Insee

On constate une hausse généralisée des créations d'entreprises, en région et en France, en glissement du cumul annuel sur un trimestre.

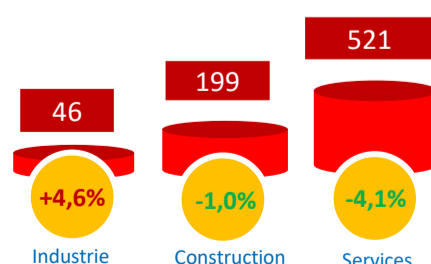
Les défaillances d'entreprises repartent à la hausse pour la première fois depuis le début de la pandémie mais restent limitées par les mesures de soutien.

Créations d'entreprises par secteur au 2^{ème} trimestre 2021 en région



Source : DREETS (Insee)

Défaillances d'entreprises par secteur au 2^{ème} trimestre 2021 en région



Source : Insee

Créations d'entreprises sur un trimestre en région par secteur
Evolution trimestrielle des créations d'entreprises en %

Défaillances d'entreprises sur un trimestre en région par secteur
Evolution trimestrielle des défaillances d'entreprises en %